

**Guida ai  
Corsi di Laurea**

La LUMSA è membro di



# **GUIDA AI CORSI DI LAUREA**

*Realizzazione a cura*  
dell'Ufficio Progetti e Sviluppo LUMSA

*Finito di stampare*  
maggio 2014

## NOI DIAMO VALORE AL TUO FUTURO



*Non solo buoni corsi, docenti prestigiosi, strumenti didattici avanzati; insomma, tutto ciò che può offrire un Ateneo che voglia essere autorevole e competitivo. La Libera Università Maria Ss. Assunta non è solo questo, perché l'idea-base che l'ha vista nascere, e ne ha improntato l'evoluzione, è stata quella di un progetto formativo completo, capace di guidare, accompagnare e scandire l'intera esperienza universitaria, anche al di fuori dei luoghi di studio.*

*Un progetto che poggia su una vocazione umanistica autentica e che trae dall'orientamento cattolico, dalla tradizione italiana e dal sentimento euro-peistico che lo animano, la capacità di guidare e di assecondare percorsi formativi che assegnano un valore centrale alla persona e al suo sviluppo culturale ed interiore.*

*Questa finalità educativa costituisce uno dei caratteri distintivi del nostro Ateneo. Essa esige l'instaurarsi di rapporti a misura d'uomo fra docente e discente, che favoriscano l'opera formativa. In tutti i suoi Dipartimenti e Corsi di laurea - anche in quelli che presentano contenuti prettamente economici - la vocazione umanistico-educativa della LUMSA mira ad affinare ed arricchire tutte quelle preziose potenzialità umane che consentono di comprendere ed abitare il mondo. In questo, favorisce lo sviluppo di persone chiamate a confrontarsi con una realtà dinamica e complessa, non codificabile con i soli mezzi di un severo quanto arido tecnicismo.*

*Tutto ciò forma un valore aggiunto che costituirà un patrimonio importante per entrare, con successo e in posizioni di prestigio, grazie ad elevate capacità professionali, nel mondo del lavoro.*

Magnifico Rettore  
Prof. Giuseppe Dalla Torre



# Perché la LUMSA



### **è a misura di studente**

- un sistema formativo che mette al centro la *Persona*
- facile interazione con i docenti
- sedi dipartimentali, uffici amministrativi e biblioteche vicine e facilmente raggiungibili

### **prepara al lavoro**

- possibilità di stage con durata in base alla normativa vigente
- incontri con Aziende ed Enti

### **ha una tradizione**

- è il più antico ateneo di Roma dopo l'Università Sapienza
- esperienza nella formazione maturata in più di 70 anni di attività accademica

### **progetta i servizi sulle aspettative degli studenti**

- accesso alle informazioni didattiche e amministrative tramite il portale web [mi@lumsa](mailto:mi@lumsa)
- aree wi-fi gratuite
- trasporto per studenti disabili
- servizio alloggi con consulenze gratuite per trovare casa in brevissimo tempo

### **è una università alla portata di tutti**

- tasse in base al reddito
- borse di studio
- aiuti economici

### **ha un'ampia offerta formativa**

- lauree triennali
- lauree magistrali
- lauree magistrali a ciclo unico
- master
- scuole di specializzazione
- dottorati di ricerca

### **sostiene la mobilità per studio e formazione pratica in campo internazionale**

- percorsi didattici in lingua straniera
- corsi di lingue straniere curriculari ed extra curriculari
- opportunità, anche economiche, per affrontare periodi di studio presso università straniere
- esperienze di placement e tirocini all'estero con borse di studio

# Offerta **FORMATIVA**

ROMA

## **DIPARTIMENTO DI SCIENZE UMANE** **COMUNICAZIONE, FORMAZIONE, PSICOLOGIA**

### **CORSO DI LAUREA MAGISTRALE A CICLO UNICO**

Classe LM 85 bis - Scienze della formazione primaria

### **CORSI DI LAUREA TRIENNALE**

Classe L 19 - Educatori dell'infanzia e dell'integrazione sociale

Classe L 20 - Scienze della comunicazione, informazione, marketing

- Comunicazione culturale e format per l'audiovisivo
- Giornalismo, relazioni pubbliche e uffici stampa
- ▲ Comunicazione d'impresa, marketing e pubblicità

Classe L 24 - Scienze e tecniche psicologiche

### **CORSI DI LAUREA MAGISTRALE**

Classe LM 50 - Programmazione e gestione dei servizi educativi e formativi  
*Progetto Montessori per la prima Infanzia*

Classe LM 51 - Psicologia clinica del ciclo di vita

Classe LM 59 - Comunicazione d'impresa, marketing e nuovi media



ROMA

## DIPARTIMENTO DI GIURISPRUDENZA

### **CORSO DI LAUREA MAGISTRALE A CICLO UNICO**

Classe LMG/01 - Giurisprudenza

### **CORSO DI LAUREA TRIENNALE**

Classe L 39 - Scienze del servizio sociale e del non profit  
(a Roma, Taranto e Palermo)

### **CORSO DI LAUREA MAGISTRALE**

Classe LM 87 - Programmazione e gestione delle politiche e dei servizi sociali

ROMA

## DIPARTIMENTO DI SCIENZE ECONOMICHE, POLITICHE E DELLE LINGUE MODERNE

### **CORSI DI LAUREA TRIENNALE**

Classe L 11 - Lingue e culture moderne

Classe L 18 - Economia aziendale e bancaria

- a) Esperti contabili
- b) Economia e società
- c) Finanza e intermediari finanziari

Classe L 36 - Scienze politiche e relazioni internazionali

### **CORSI DI LAUREA MAGISTRALE**

Classe LM 52 - Relazioni internazionali

- a) Politica e governo internazionale
- b) Lingue per le relazioni internazionali

Classe LM 77 - Economia, management e amministrazione d'azienda

- a) Professione e consulenza
- b) Management e finanza d'impresa
- c) Europa: governance e sostenibilità

PALERMO

## DIPARTIMENTO DI GIURISPRUDENZA

### **CORSO DI LAUREA MAGISTRALE A CICLO UNICO**

Classe LMG/01 - Giurisprudenza

## INDICE

### **NOI DIAMO VALORE AL TUO FUTURO**

Prof. Giuseppe Dalla Torre - Magnifico Rettore

pag. 3

### **PERCHÉ LA LUMSA**

pag. 4

### **OFFERTA FORMATIVA**

pag. 6

### **DIPARTIMENTO DI GIURISPRUDENZA DI ROMA**

pag. 11

Presentazione del Dipartimento - Prof. Angelo Rinella

pag. 13

- **Laurea Magistrale a ciclo unico**

Giurisprudenza - Classe LMG/01

pag. 15

- **Laurea Triennale**

Scienze del servizio sociale e del non profit - Classe L 39

pag. 21

- **Laurea Magistrale**

Programmazione e gestione delle politiche e dei servizi sociali - Classe LM 87

pag. 25

### **DIPARTIMENTO DI GIURISPRUDENZA DI PALERMO**

pag. 29

Presentazione del Dipartimento - Prof. Giampaolo Frezza

pag. 31

- **Laurea Magistrale a ciclo unico**

Giurisprudenza - Classe LMG/01

pag. 33

## **DIPARTIMENTO DI SCIENZE UMANE** **COMUNICAZIONE, FORMAZIONE, PSICOLOGIA**

**pag. 39**

Presentazione del Dipartimento - Prof. Gennaro Iasevoli pag. 41

### • **Lauree Triennali**

Educatori dell'infanzia e dell'integrazione sociale - Classe L 19 pag. 43

Scienze della comunicazione, informazione, marketing - Classe L 20 pag. 47

Scienze e tecniche psicologiche - Classe L 24 pag. 55

### • **Lauree Magistrali**

Programmazione e gestione dei servizi educativi e formativi - Classe LM 50 pag. 59

Psicologia clinica del ciclo di vita - Classe LM 51 pag. 63

Comunicazione d'impresa, marketing e nuovi media - Classe LM 59 pag. 69

### • **Laurea Magistrale a ciclo unico**

Scienze della formazione primaria - Classe LM 85 bis pag. 73

## **DIPARTIMENTO DI SCIENZE ECONOMICHE, POLITICHE E DELLE LINGUE MODERNE**

**pag. 77**

Presentazione del Dipartimento - Prof. Rocco Pezzimenti pag. 79

### • **Lauree Triennali**

Lingue e culture moderne - Classe L 11 pag. 81

Economia aziendale e bancaria - Classe L 18 pag. 85

Scienze politiche e relazioni internazionali - Classe L 36 pag. 89

### • **Lauree Magistrali**

Relazioni internazionali - Classe LM 52 pag. 93

Economia, management e amministrazione d'azienda - Classe LM 77 pag. 97

## SERVIZI

- Aiuti economici per gli studenti, erogati dal Consiglio di Amministrazione della LUMSA
- Assistenza nella ricerca di idonee soluzioni abitative con "LUMSA Servizio Alloggi"
- Aule informatiche e laboratori multimediali
- Aule didattiche multimediali e per la videocomunicazione
- Totem informatici per la consultazione di servizi *on-line*
- Biblioteche: a disposizione degli utenti servizi informatizzati, materiale bibliografico e risorse *on-line* a supporto dell'attività didattica e di ricerca scientifica
- Possibilità di certificazione ECDL (*European Computer Driving Licence*)
- Centro per la Pastorale Universitaria
- LUMSA@imprese: area del sito LUMSA per l'interazione con le imprese, per *stage* e avviamento al lavoro
- LUMSA *Web-Tv*: sul sito della LUMSA un canale tv di informazioni istituzionali, scientifiche, culturali e didattiche dell'Ateneo
- Servizio di assistenza per studenti disabili
- Servizio *Web-mail* LUMSA per gli studenti
- Servizio *Wi-Fi*: aree per l'accesso gratuito a Internet senza fili e a banda larga
- Tutorato: orientamento ed assistenza agli studenti per aspetti legati alla didattica
- Orientamento: orientamento e guida per gli studenti prima, durante e dopo gli studi alla LUMSA
- Relazioni Internazionali: esperienze di scambio culturale all'estero per gli studenti attraverso i programmi di studio e formazione pratica con mobilità internazionale
- Stage e Tirocini: orientamento e assistenza amministrativa per la realizzazione di *stage* e tirocini
- Mi@LUMSA: area *web* interattiva a disposizione degli studenti per la prenotazione esami e la compilazione del piano degli studi
- <http://ricercascientifica.lumsa.it>: portale per la consultazione dei dati della ricerca svolta in LUMSA
- <http://fad.lumsa.it>: video-portale per la visualizzazione delle lezioni in modalità *streaming*
- Social Networks di Ateneo (Facebook, Twitter, Google+, LinkedIn, YouTube)
- La LUMSA mette a disposizione di tutta la comunità accademica una serie di convenzioni stipulate con enti e attività commerciali per la fruizione di condizioni d'acquisto agevolate di beni e servizi

**DIPARTIMENTO  
DI  
GIURISPRUDENZA**

Via Pompeo Magno, 22 - 00192 Roma

Direttore: **Prof. ANGELO RINELLA**

## DIPARTIMENTO DI GIURISPRUDENZA

- **Laurea Magistrale a ciclo unico**

Giurisprudenza - Classe LMG/01

- **Laurea Triennale**

Scienze del servizio sociale e del non profit - Classe L 39

- **Laurea Magistrale**

Programmazione e gestione delle politiche sociali - Classe LM 87

---

### SEDE

Dipartimento di Giurisprudenza

Via Pompeo Magno, 22

00192 Roma

Tel. 06-684221

[giurisprudenza@lumsa.it](mailto:giurisprudenza@lumsa.it)

### ORIENTAMENTO

Uffici di Orientamento

Via Pompeo Magno, 22 - Roma

Piazza delle Vaschette, 101 - Roma

Borgo Sant'Angelo, 13 - Roma

[orientamento@lumsa.it](mailto:orientamento@lumsa.it)

# DIPARTIMENTO DI GIURISPRUDENZA



*Il Dipartimento di Giurisprudenza della LUMSA di Roma, in linea di continuità con la Facoltà di Giurisprudenza da cui ha preso origine nel 2011, si avvia a consolidare i primi venti anni di attività. Nel corso di questi anni il corpo docente ha orientato l'attività didattica nel senso della più efficace combinazione tra la migliore tradizione degli studi giuridici e le nuove prospettive di formazione accademica e professionale nell'area delle scienze giuridiche.*

*Oggi il Dipartimento è impegnato su entrambi i versanti più qualificanti dell'attività universitaria: l'**offerta didattica** (Corsi di laurea, Master, Dottorato di ricerca, Corsi di specializzazione, Scuola di specializzazione per le professioni legali, ecc.) e la **ricerca scientifica** (PRIN, FIRB, ERC, CORDIS, COST, Marie Curie, ecc.).*

*La didattica è articolata nei corsi di laurea in Giurisprudenza a ciclo unico, della durata di cinque anni (LMG/01), e in Scienze dei Servizi Sociali (L 39 e LM 87), con didattica a distanza impartita verso le sedi di Taranto e Palermo.*

*L'accesso alla LMG/01 richiede il superamento di una prova di selezione tramite colloquio con una commissione di docenti. Inoltre, alcuni studenti appositamente selezionati sulla base della conoscenza della lingua inglese e del possesso di forti motivazioni, sono avviati agli studi giuridici in una prospettiva marcatamente internazionale (International Program: corsi in lingua inglese, visiting professor provenienti da Università straniere, periodi di studio e ricerca presso istituzioni accademiche all'estero). Tramite l'Ufficio Stage, sono promosse e incentivate le attività di tirocinio e stage presso Enti e Istituzioni qualificate, che consentono di acquisire CFU (crediti formativi universitari).*

*Il Dipartimento è sede di eventi scientifici, iniziative culturali, incontri di studio e confronto tra docenti e studenti. La presenza di giovani ricercatori e tutor contribuisce a creare un clima di vivace collaborazione e confronto.*

*I docenti sono impegnati attivamente nella ricerca scientifica a livello nazionale e internazionale; alcuni di essi operano nel campo professionale; altri ricoprono (o hanno ricoperto) rilevanti incarichi istituzionali connessi al loro ruolo accademico.*

*Ciò che li accomuna, insieme al personale non docente del Dipartimento, è la profonda adesione a un progetto che guarda ai giovani studenti nella speranza di formare donne e uomini competenti, responsabili, liberi e forti, in una prospettiva umanistica e valoriale che sappia guardare oltre le circostanze del tempo corrente.*

Direttore del Dipartimento  
Prof. Angelo Rinella



- Sempre più studenti scelgono di studiare alla LUMSA
- Il 61,5% degli studenti LUMSA si laurea nei tempi previsti (la media nazionale è del 40,7%)



# Una realtà in crescita





**CORSO DI LAUREA MAGISTRALE  
A CICLO UNICO**

---

# **GIURISPRUDENZA**

---

**Classe di Laurea LMG/01**

**DIPARTIMENTO DI GIURISPRUDENZA**

**PRESIDENTE DEL CORSO DI LAUREA**

**Prof.ssa Iolanda Piccinini  
E-mail: [piccinini@lumsa.it](mailto:piccinini@lumsa.it)**

## PROFILO DEL CORSO DI LAUREA

Il corso di Laurea Magistrale in *Giurisprudenza* offre una conoscenza critica delle discipline giuridiche di base ed una formazione etico-sociale per svolgere le professioni legali. In particolare, esso persegue un progetto scientifico e professionale per formare il giurista sulle tematiche di maggiore attualità e interesse nel campo del diritto, in una prospettiva europea e internazionale.

Il Corso ha la durata di cinque anni accademici e comporta l'acquisizione di 300 Crediti Formativi Universitari (CFU), comprensivi di 15 CFU per la prova finale.

## PROGRAMMA INTERNAZIONALE

Studenti appositamente selezionati potranno studiare alcune materie in lingua inglese e sostenere i relativi esami ed eventualmente la prova finale nella stessa lingua.

Nel biennio finale, detti studenti potranno trascorrere periodi di studio presso università ed istituzioni scientifiche straniere.

## AREE PROFESSIONALI

I laureati in *Giurisprudenza*, oltre a indirizzarsi alle professioni legali (avvocato, notaio) ed alla magistratura, potranno essere impiegati, anche ai più alti livelli, in riferimento a funzioni caratterizzate da elevata responsabilità, nel settore giuridico, sociale, socio-economico e politico-istituzionale, ovvero presso Enti pubblici e privati.

## OBIETTIVI FORMATIVI

Le aree principali di studio sono le seguenti:

- Area storico-filosofico-romanistica
- Area civilistica, sostanziale e processuale, comprensiva dello studio delle discipline del lavoro e dell'impresa





- Area penalistica, sostanziale e processuale
- Area pubblicistico-amministrativistica
- Area costituzional-ecclesiasticistica
- Area comparatistica-internazionale-comunitaristica

## REQUISITI DI INGRESSO

È previsto un numero di posti programmato.

Consultare il bando specifico sul sito [www.lumsa.it](http://www.lumsa.it)

- Diploma di scuola secondaria superiore quinquennale o altro titolo di studio equipollente conseguito all'estero
- Buon livello di cultura generale, particolarmente nell'area umanistica
- Attitudine al ragionamento logico-deduttivo
- Adeguata capacità nella comprensione dei testi
- Buona capacità espositiva
- Sufficiente livello di attenzione all'attualità interna e internazionale



È previsto un colloquio con l'ufficio Orientamento e un colloquio selettivo con una Commissione di docenti sui principi della Costituzione italiana e sull'attualità politica-giudiziaria e religiosa.

Per accedere al Programma internazionale, il candidato interessato, oltre a possedere i requisiti sopra indicati, deve dimostrare documentalmente od oralmente una conoscenza della lingua inglese pari almeno al livello B2. Qualora l'esito del colloquio selettivo non sia pienamente soddisfacente, la Commissione potrà invitare il candidato a presentarsi in una data successiva, indicando il debito formativo e le modalità per colmarlo.

All'inizio dell'anno accademico, gli studenti immatricolati al I anno del Corso di Studi parteciperanno alla "Settimana introduttiva allo studio delle scienze giuridiche", nel corso della quale, sotto la guida dei docenti e dei tutor, saranno avviati alla prima conoscenza delle materie di studio e all'apprendimento degli strumenti metodologici e di supporto allo studio universitario.

## DIDATTICA

La didattica dei corsi - affidata ad un corpo accademico costituito da professori universitari, da docenti che rivestono alte cariche nella magistratura, nelle istituzioni e da esperti del mondo del lavoro e della libera professione - predilige metodiche attive per assicurare l'efficacia del processo formativo. Essa è articolata in moduli e prevede: lezioni, seminari di approfondimento, verifiche di apprendimento, esercitazioni, partecipazione ad udienze o ad altre attività professionali, etc., per garantire il contemperamento tra sapere teorico ed aspetti pratico-applicativi. Agli studenti più meritevoli sarà data la possibilità di partecipare ad iniziative formative con finalità professionalizzanti.

Al fine di garantire una qualità adeguata della preparazione degli studenti, nonché un regolare svolgimento degli studi, docenti e tutor svolgeranno un attento monitoraggio dei risultati ottenuti negli esami, anche allo scopo di assicurare il conseguimento della laurea nei tempi ordinari.

## CONVENZIONI E STAGE

Nell'ambito delle convenzioni che l'Ateneo ha stipulato con Istituzioni ed Enti pubblici e privati, spicca un accordo con la Camera dei deputati che prevede un'attività di formazione e stage riservata a trenta studenti per anno, selezionati – sulla base di criteri di merito – tra gli iscritti alla LMG/01.

Per gli studenti capaci e meritevoli sarà riservata, previa selezione, la possibilità di frequentare stage e tirocini con attribuzione di crediti formativi soprannumerari sino ad un massimo di 15 CFU.

# INSEGNAMENTI FONDAMENTALI

## I ANNO

- Diritto costituzionale
- Economia politica  
*oppure*  
*Economics*
- Filosofia del diritto  
*oppure*  
*Philosophy of Law*
- Istituzioni di diritto privato
- Istituzioni di diritto romano
- Teologia Sacra Scrittura

## II ANNO

- Diritto canonico  
*oppure*  
*Canon Law*
- Diritto commerciale e Diritto delle società quotate
- Diritto costituzionale comparato  
*alternativo a*  
Sistemi giuridici comparati  
*oppure*  
*Comparative Constitutional Law*
- Diritto dell'Unione Europea  
*oppure*  
*European Union Law*
- Storia del diritto medievale e moderno  
*oppure*  
*Medieval and Modern Legal History*
- Teologia dogmatica

## III ANNO

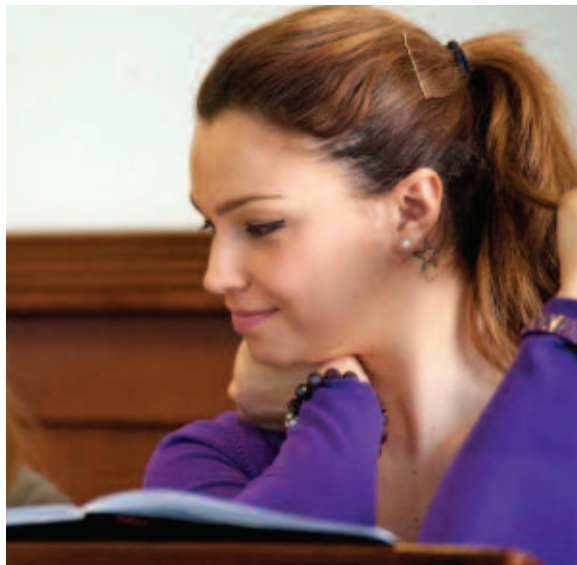
- Diritto del lavoro
- Diritto penale 1
- Diritto processuale civile
- Diritto romano

## IV ANNO

- Diritto amministrativo 1
- Diritto civile
- Diritto internazionale  
*oppure*  
*International Law*
- Diritto penale 2
- Diritto processuale penale
- Teologia morale

## V ANNO

- Diritto amministrativo 2
- Diritto ecclesiastico
- Diritto tributario
- Inglese giuridico  
*oppure*  
*Legal English*
- Teologia temi specifici







## INSEGNAMENTI COMPLEMENTARI

Nell'ambito del Corso sono previsti 18 CFU a scelta. A tale proposito, saranno attivati insegnamenti su argomenti affini e integrativi rispetto alle discipline fondamentali (di 6 CFU ciascuno) che consentiranno allo studente di completare la preparazione di base, di integrare le conoscenze acquisite e di approfondire ambiti di specifico interesse, in una prospettiva spiccatamente applicativa con taglio monografico e in settori di attualità del sapere giuridico. Ciò anche al fine di dare efficace e piena attuazione alla recente riforma della professione forense (tirocini). Accanto alle tradizionali Aree di specializzazione (Area civilistica, del lavoro e dell'impresa, Area pubblicistica e delle istituzioni, Area penalistica) è offerta la possibilità di approfondire un'Area di diritto dell'economia sociale, quale particolare modello di organizzazione del mercato e della società, di sviluppo economico e di definizione delle politiche pubbliche, anche in relazione al ruolo dei privati nel contribuire al benessere collettivo. Gli studenti iscritti al Programma internazionale fruiranno, anche in questo ambito, di insegnamenti in lingua inglese.

## PROSEGUIRE GLI STUDI

I laureati potranno accedere ai Master di I e II livello, ai corsi di Dottorato di Ricerca e alla Scuola di Specializzazione per le Professioni Legali.

### **COORDINATORE DEL PERCORSO INTERNAZIONALE**

**Prof.ssa Monica Lugato**  
**E-mail: [m.lugato@lumsa.it](mailto:m.lugato@lumsa.it)**



**CORSO DI LAUREA TRIENNALE**

---

# **SCIENZE DEL SERVIZIO SOCIALE E DEL NON PROFIT**

---

**Classe di Laurea L 39**

**DIPARTIMENTO DI GIURISPRUDENZA**

**PRESIDENTE DEL CORSO DI LAUREA**

**Prof.ssa Stefania Cosci  
E-mail: [s.cosci@lumsa.it](mailto:s.cosci@lumsa.it)**

## REQUISITI DI INGRESSO

- Diploma di Scuola secondaria superiore o titolo estero equipollente
- Accesso a numero programmato.

Consultare il bando specifico sul sito [www.lumsa.it](http://www.lumsa.it)

## PROFILO DEL CORSO DI LAUREA

Il corso di Laurea Magistrale forma la figura dell'assistente sociale, l'esperto nel prevenire e trattare il disagio sociale in tutte le sue dimensioni e nell'individuare e coordinare risorse volte a questo scopo.

I laureati in *Scienze del servizio sociale del non profit* possono iscriversi, previo superamento di un esame di Stato, all'Ordine degli assistenti sociali, sezione B.

## OBIETTIVI FORMATIVI

I laureati in servizio sociale:

- hanno competenze operative per il trattamento delle situazioni di disagio, con capacità di rapportare la prestazione di un servizio al più generale contesto economico e sociale nel territorio di appartenenza
- sono in grado di svolgere compiti di gestione, di concorrere all'organizzazione, la programmazione e il coordinamento dei servizi sociali
- acquisiscono la conoscenza efficace di almeno una lingua straniera

## INSEGNAMENTI FONDAMENTALI

**Area sociologica**

- Sociologia generale
- Metodologia e tecnica della ricerca sociale





### Area del servizio sociale

- Storia e principi del servizio sociale
- Metodi e tecniche del servizio sociale
- Organizzazione dei servizi sociali
- Politica sociale
- Organizzazione dei servizi

### Area giuridica

- Istituzioni di diritto pubblico
- Diritto di famiglia e minorile
- Diritto penale
- Diritto del lavoro e della previdenza sociale

### Area psicologica

- Psicologia generale
- Psicologia sociale

Sono obbligatori due insegnamenti di Teologia, come previsto dallo Statuto dell'Ateneo.



Per l'elenco completo delle discipline consultare [www.lumsa.it](http://www.lumsa.it)

## LAUREE MAGISTRALI LUMSA AD ACCESSO DIRETTO

- Programmazione e gestione delle politiche e dei servizi sociali (LM 87)

### DIDATTICA

Il corso di studi L 39, oltre a fornire agli studenti la didattica convenzionale, impartisce parte delle lezioni anche su piattaforma multimediale.

Per le altre lezioni la frequenza è obbligatoria. Deroga per motivi di lavoro.

Lezioni in aula, seminari con discussione di casi e lavori di gruppo, laboratori (Lingua e Informatica). Il tirocinio professionale è parte integrante della formazione del laureato.

### STUDENTI DISABILI

Servizio gratuito di pulmino per trasporto da e verso casa.

Aiuto e accompagnamento da parte di colleghi studenti.

## OCCUPAZIONE

LUMSA@imprese è un'area web interattiva creata per gli studenti che propone opportunità di stage, tirocini e collocamento.

## ATTIVITÀ DI RICERCA

I docenti svolgono in maniera costante attività di ricerca e consulenza, coinvolgendo ove possibile gli studenti.

È stata svolta attività di ricerca per:

- Comune di Roma
  - nuovi modelli familiari
  - rete dei servizi ai richiedenti asilo politico
- Provincia di Roma
  - bisogni sociali dei minori disabili
- Regione Lazio
  - miglioramento delle azioni a favore degli immigrati
- Diocesi di Porto e S. Rufina
  - le nuove povertà urbane



## FORMAZIONE EUROPEA

Il corso di Laurea ha accordi bilaterali con numerose Università in Francia, Spagna, Germania, Portogallo per scambi Erasmus di studenti.





**CORSO DI LAUREA MAGISTRALE**

# **PROGRAMMAZIONE E GESTIONE DELLE POLITICHE E DEI SERVIZI SOCIALI**

**Classe di Laurea LM 87**

**DIPARTIMENTO DI GIURISPRUDENZA**

**PRESIDENTE DEL CORSO DI LAUREA**

**Prof.ssa Fiammetta Mignella Calvosa**

**E-mail: [mignella.calvosa@lumsa.it](mailto:mignella.calvosa@lumsa.it)**



## PROFILO DEL CORSO DI LAUREA

Il corso di Laurea Magistrale in *Programmazione e gestione delle politiche e dei servizi sociali* forma un professionista specializzato nel campo delle politiche sociali e del coordinamento e direzione dei servizi sociali. L'approccio del corso è multidisciplinare e i settori sui quali si incentra il percorso formativo, della durata biennale, sono prevalentemente di tipo giuridico, economico e sociologico.

## AREE PROFESSIONALI

I laureati potranno svolgere funzioni dirigenziali di ideazione, programmazione e gestione di progetti volti all'inclusione degli immigrati, alle politiche per la prevenzione e il controllo della devianza e della marginalità, e alla gestione delle risorse umane e alle politiche del lavoro.

In particolare, i profili professionali sono:

- Dirigente delle politiche e della programmazione dei servizi sociali e socio-sanitari
- Specialista della gestione e del controllo nella Pubblica Amministrazione
- Assistente sociale specialista (sez. A dell'Albo)
- Specialista dell'organizzazione del lavoro

## OBIETTIVI FORMATIVI

Le principali aree disciplinari oggetto di studio riguardano le teorie dell'organizzazione pubblica, il diritto delle istituzioni del Welfare, la sociologia del territorio e il diritto dell'immigrazione, l'analisi dei fenomeni devianti e del sistema penitenziario, il diritto del lavoro e la psicologia del lavoro, la politica economica e la finanza delle imprese sociali. Tali ambiti di studio consentono al laureato di acquisire competenze di tipo manageriale applicate al settore dei servizi sociali ma anche alle politiche del lavoro, alle politiche di prevenzione e di sicurezza e alle politiche di inclusione.



## REQUISITI DI INGRESSO

Può presentare domanda per l'accesso al corso di Laurea Magistrale lo studente che sia in possesso di Laurea Triennale:

- L 6 (ex DM 509/99)
  - L 39 (ex DM 270/04)
  - L 19 (ex DM 509/99)
  - L 16 (ex DM 270/04)
  - L 15 (ex DM 509/99)
  - L 36 (ex DM 270/04)
- 
- Diploma universitario in Servizio sociale (ai sensi della legge 1/2002 e successive interpretazioni)
  - Diploma di Laurea conseguito in Italia o all'estero che preveda non meno di 60 CFU nei settori da M-PSI/01 a M-PSI/07, da IUS/01 a IUS/14, da SECS-P/01 a SECS-P/08, da SPS/01 a SPS/11
  - Accesso a numero programmato
  - Numero massimo di studenti: 100

Una commissione appositamente nominata dal Dipartimento verificherà mediante colloquio il possesso della personale preparazione degli studenti in ingresso.

Consultare il bando specifico sul sito [www.lumsa.it](http://www.lumsa.it)

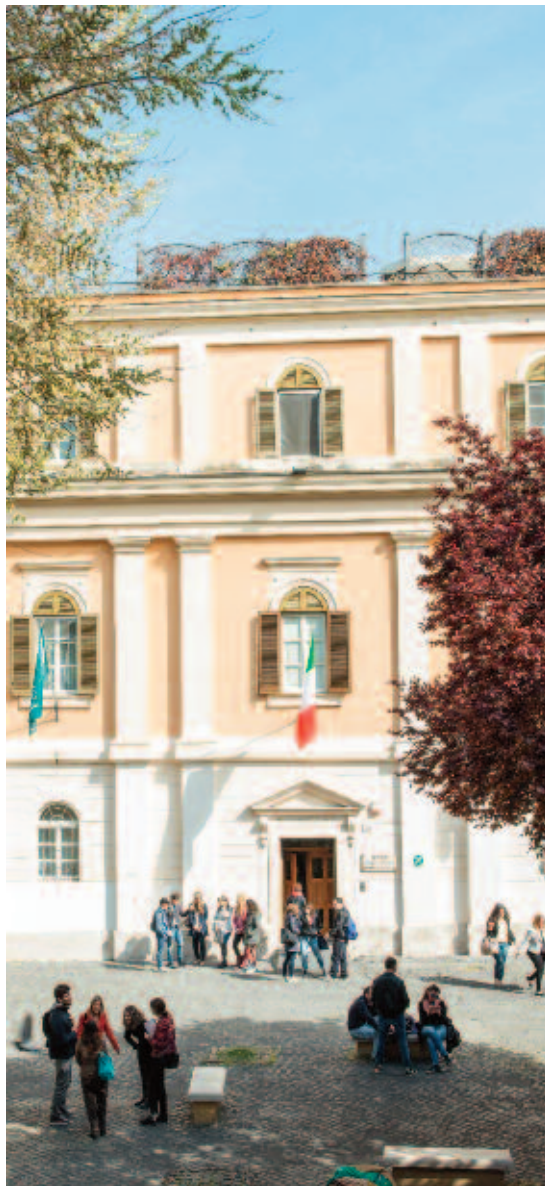
## DIDATTICA

L'attività didattica si svolge sia attraverso lezioni frontali che laboratori, esercitazioni ed elaborazione di progetti d'intervento svolti sulla base di ricerche sul campo.

## INSEGNAMENTI

### I ANNO

- Teorie dell'organizzazione
- Management e valutazione dei servizi sociali
- Diritto dell'immigrazione
- Psicologia del lavoro e delle risorse umane (con laboratorio)
- Politica economica



- Analisi dei fenomeni devianti con laboratorio di diritto penitenziario
- Idoneità informatica (analisi delle banche dati e digitalizzazione amministrativa)
- Idoneità lingua inglese (livello avanzato)
- Teologia I

## II ANNO

- Sociologia del territorio
- Diritto delle istituzioni del Welfare
- Finanza dell'impresa sociale
- Attività a scelta dello studente
- Teologia II
- Tirocinio
- Prova finale



Tra le discipline opzionali sono attive:

Sistemi comparati di Welfare e Organizzazione dei servizi socio-sanitari.

## PROSEGUIRE GLI STUDI

Dopo la Laurea possono essere seguiti Master universitari di II livello, Scuole di specializzazione e si può concorrere a bandi di Dottorati di ricerca.



**DIPARTIMENTO  
DI  
GIURISPRUDENZA**

**Palermo**

Via Filippo Parlatore, 65 - 90145

Direttore: **Prof. GIAMPAOLO FREZZA**

## DIPARTIMENTO DI GIURISPRUDENZA

- **Laurea Magistrale a ciclo unico**

Giurisprudenza - Classe LMG/01

---

### SEDE

**Dipartimento di Giurisprudenza**

Via Filippo Parlatore, 65 - 90145 Palermo

Tel. 091.6810761

[palermo@lumsa.it](mailto:palermo@lumsa.it)

### ORIENTAMENTO

**Ufficio di Orientamento Palermo**

Via Filippo Parlatore, 65 - 90145 Palermo

Tel. 091.6810761

[deangelis@lumsa.it](mailto:deangelis@lumsa.it)



## DIPARTIMENTO DI GIURISPRUDENZA



*Il Dipartimento di Giurisprudenza della sede di Palermo fonda la propria identità sulla tradizione della Facoltà di Giurisprudenza coniugandola con le nuove prospettive di formazione didattica e professionale.*

*L'attività universitaria comprende l'offerta didattica (Corsi di laurea, Dottorato di ricerca in "Diritti e libertà fondamentali", Dottorato di ricerca sulle "Adozioni internazionali", Scuola di specializzazione per le professioni legali, aula di Palermo) e la ricerca scientifica (PRIN e FIRB).*

*La didattica è articolata nel Corso di studi in Giurisprudenza (LMG/01) che ha lo scopo di sviluppare la formazione del giurista, in una prospettiva interna, europea ed internazionale.*

*Il progetto didattico si fonda su un'attenta attività di counseling, tutoring e orientamento, nel rispetto della vocazione umanistica e dell'ispirazione cattolica dell'Ateneo.*

*Il Dipartimento è sede di eventi scientifici, iniziative culturali, incontri tra docenti e studenti su temi e questioni classici e di attualità.*

Direttore del Dipartimento  
Prof. Giampaolo Frezza



- **WiFi**  
per accedere  
facilmente alla  
banda larga  
in tutte le sedi  
LUMSA
- **Relazioni**  
costanti con  
i social network



# Servizi a misura di studente



**CORSO DI LAUREA MAGISTRALE  
A CICLO UNICO**

---

# **GIURISPRUDENZA**

---

**Classe di Laurea LMG/01**

**DIPARTIMENTO DI GIURISPRUDENZA  
- Palermo -**

**PRESIDENTE DEL CORSO DI LAUREA**

**Prof. Pietro Lo Iacono  
E-mail: [p.loiacono@lumsa.it](mailto:p.loiacono@lumsa.it)**





## PROFILO DEL CORSO DI LAUREA

Il corso di Laurea Magistrale a ciclo unico in *Giurisprudenza*, di durata quinquennale, offre allo studente una conoscenza delle discipline giuridiche di base anche in una prospettiva europea e internazionale. In ordine a quest'ultimo profilo, ed al fine di agevolare la carriera giuridica dei propri laureati, il Corso ha previsto che a partire dall'a.a. 2014-2015 i neoiscritti possano scegliere se frequentare l'ordinario percorso formativo, oppure il "programma di formazione internazionale". Il "programma internazionale" è caratterizzato dalla presenza, all'interno di alcune materie curriculari, di moduli impartiti in lingua inglese e connotati da un contenuto internazional-comparatistico.

## AREE PROFESSIONALI

I laureati in *Giurisprudenza*, oltre a svolgere la professione di avvocato e di notaio, od intraprendere la carriera nella magistratura, potranno svolgere la propria attività nel settore sociale, economico e politico, nelle pubbliche amministrazioni, nelle imprese e nelle associazioni private, ed in genere in qualunque ambito lavorativo nel quale siano richieste le abilità proprie del giurista.



## OBIETTIVI FORMATIVI

- Piena capacità di analisi e di lettura combinata delle norme giuridiche
- Capacità di impostare, in forma scritta ed orale, e con un linguaggio appropriato, le linee di ragionamento e di argomentazione relative a questioni giuridiche generali e speciali
- Possesso degli strumenti conoscitivi e delle tecniche di interpretazione adeguate per muovere dall'osservazione e dall'analisi delle fattispecie e dei casi concreti alla ricostruzione, con padronanza delle fonti e dei metodi della ricerca giuridica, della questione di diritto da affrontare e risolvere

- Piena consapevolezza delle implicazioni etiche, valoriali, tecnico-giuridiche, culturali e pratiche connesse alle questioni giuridiche trattate
- Padronanza della lingua inglese, con particolare riferimento al lessico giuridico
- Capacità di relazionarsi con giuristi appartenenti ad altri ordinamenti, nell'ottica di un percorso internazionale di formazione

## REQUISITI DI INGRESSO

- Diploma di Scuola secondaria superiore quinquennale o altro titolo di studio equipollente conseguito all'estero
- Buon livello di cultura generale, particolarmente nell'area umanistica
- Attitudine al ragionamento logico-deduttivo
- Adeguata capacità nella comprensione dei testi
- Buona capacità espositiva
- Propensione all'apprendimento del linguaggio giuridico
- Conoscenza di base dei principi fondamentali della Costituzione italiana, della storia della Repubblica italiana e dell'integrazione europea, dell'attualità politica, giudiziaria e religiosa
- Buona conoscenza della lingua inglese (esclusivamente per gli studenti che sceglieranno il "programma di formazione internazionale")

## DIDATTICA

La didattica dei corsi predilige metodiche attive per assicurare l'efficacia del processo formativo.

Essa prevede: lezioni, seminari di approfondimento, verifiche di apprendimento, laboratori, esercitazioni, etc.

La qualità del processo di apprendimento è costantemente monitorata dai docenti e dai tutors.

L'informatica e la telematica sono gli strumenti offerti per l'applicazione dei saperi acquisiti.

## INSEGNAMENTI FONDAMENTALI

### I ANNO

- Diritto costituzionale
- Filosofia del diritto
- Istituzioni di diritto privato
- Istituzioni di diritto romano
- Teologia Sacra Scrittura

### II ANNO

- Diritto canonico
- Diritto commerciale e Diritto delle società quotate





- Diritto costituzionale comparato *alternativo a*  
Sistemi giuridici comparati
- Diritto dell'Unione Europea
- Economia politica
- Storia del diritto medievale e moderno
- Teologia dogmatica

### III ANNO

- Diritto del lavoro
- Diritto penale 1
- Diritto processuale civile
- Diritto romano
- Insegnamento a scelta



### IV ANNO

- Diritto amministrativo 1
- Diritto civile
- Diritto internazionale
- Diritto penale 2
- Diritto processuale penale
- Inglese giuridico
- Insegnamento a scelta
- Teologia morale

### V ANNO

- Diritto amministrativo 2
- Diritto ecclesiastico
- Diritto tributario
- Insegnamento a scelta
- Teologia temi specifici

## PROSEGUIRE GLI STUDI

I laureati in *Giurisprudenza* possono accedere ai Master di I e II livello, ai corsi di Dottorato di Ricerca e alla Scuola di Specializzazione per le Professioni Legali.





- Borse di studio per la mobilità internazionale EXTRA EUROPEA
- Partner prestigiosi in Europa e nel mondo
- Doppie lauree e progetti di didattica e di ricerca congiunti
- Corsi Intensivi (IP) e Summer School



**Formazione**  
senza **Confini**



**DIPARTIMENTO  
DI  
SCIENZE UMANE**  
*COMUNICAZIONE, FORMAZIONE, PSICOLOGIA*  
Piazza delle Vaschette, 101 - 00193 Roma

Direttore: **Prof. GENNARO IASEVOLI**

## DIPARTIMENTO DI SCIENZE UMANE *COMUNICAZIONE, FORMAZIONE, PSICOLOGIA*

### • Lauree Triennali

Educatori dell'infanzia e dell'integrazione sociale - Classe L 19

Scienze della comunicazione, informazione, marketing - Classe L 20

- Comunicazione culturale e format per l'audiovisivo
- Giornalismo, relazioni pubbliche e uffici stampa
- ▲ Comunicazione d'impresa, marketing e pubblicità

Classe L 24 - Scienze e tecniche psicologiche

### • Laurea Magistrale a ciclo unico

Scienze della formazione primaria - Classe LM 85 bis

### • Lauree Magistrali

Programmazione e gestione dei servizi educativi e formativi - Classe LM 50

*Progetto Montessori per la prima Infanzia*

Psicologia clinica del ciclo di vita - Classe LM 51

Comunicazione d'impresa, marketing e nuovi media - Classe LM 59

---

## SEDE

Dipartimento di Scienze Umane

Piazza delle Vaschette, 101

00193 Roma

Tel. 06-684221

[scienze.umane@lumsa.it](mailto:scienze.umane@lumsa.it)

## ORIENTAMENTO

Uffici di Orientamento

Via Pompeo Magno, 22 - Roma

Piazza delle Vaschette, 101 - Roma

Borgo Sant'Angelo, 13 - Roma

[orientamento@lumsa.it](mailto:orientamento@lumsa.it)

## DIPARTIMENTO DI SCIENZE UMANE



*Comunicazione, Formazione e Psicologia: sono queste le principali aree di didattica e ricerca scientifica che rappresentano il Dipartimento di Scienze umane.*

*I corsi di laurea triennale e magistrale sono descritti in dettaglio nelle pagine che seguono; per ciascun corso vengono illustrati il percorso formativo, le diverse attività didattiche, il profilo professionale e gli sbocchi lavorativi.*

*Ogni laurea prevede lezioni frontali e seminariali, laboratori applicativi, stages e tirocini presso enti o aziende, e il conseguimento di idoneità informatica e linguistica.*

*I corsi di laurea del Dipartimento offrono, tramite il programma Erasmus, la possibilità di studiare all'estero: grazie a numerosi accordi firmati con università straniere, gli studenti possono trarre profitto da soggiorni trascorsi nelle migliori strutture universitarie europee e vedersi riconosciuti gli esami sostenuti.*

*Nel Dipartimento sono anche attivi dottorati di ricerca per la formazione degli studenti che sono interessati al lavoro nel mondo della ricerca scientifica.*

*In un ambiente intellettualmente vivace, docenti competenti e conosciuti a livello nazionale stimolano gli studenti nell'acquisire quelle conoscenze e competenze utili a entrare con professionalità nel mondo del lavoro. Anche i servizi dedicati sono organizzati per offrire opportunità e motivazioni professionali nonché per rendere più partecipata e proficua la vita accademica e il periodo di studi.*

*Per il Dipartimento, come per tutto l'Ateneo, la disponibilità, l'accoglienza, la formazione della persona nella sua interezza sono obiettivi prioritari.*

Direttore del Dipartimento  
Prof. Gennaro Iasevoli



**LUMSA@imprese**

Area interattiva a disposizione  
di studenti / laureati LUMSA  
e imprese

- 912 Stage/tirocini  
per studenti  
e neolaureati  
nell'ultimo anno
- Oltre 1500  
convenzioni  
con aziende  
nazionali,  
internazionali  
ed enti



# Orientamento al Lavoro



**CORSO DI LAUREA TRIENNALE**

---

**EDUCATORI  
DELL'INFANZIA E  
DELL'INTEGRAZIONE  
SOCIALE**

---

**Classe di Laurea L 19**

**DIPARTIMENTO DI SCIENZE UMANE  
*COMUNICAZIONE, FORMAZIONE,  
PSICOLOGIA***

**PRESIDENTE DEL CORSO DI LAUREA**

**Prof. Marco Bartoli  
E-mail: [bartoli@lumsa.it](mailto:bartoli@lumsa.it)**



## L 19 - Classe delle Lauree in Scienze dell'educazione e della formazione

### PROFILO DEL CORSO DI LAUREA

La dimensione educativa è oggi centrale in una società in continua evoluzione.

Il corso di Laurea in *Educatori dell'infanzia e dell'integrazione sociale* prepara alle professionalità legate alla dimensione formativa ed educativa, nei diversi contesti culturali e sociali e nelle diverse fasce d'età, in particolare in due aree di particolare rilevanza sociale: quella della prima infanzia e quella del reinserimento e dell'integrazione sociale.

### AREE PROFESSIONALI DI SBOCO

Il corso di Laurea consente di inserirsi nel mondo del lavoro in diverse aree, diversamente interessate dal problema educativo, in particolare:

- **Comunità infantili.** Si assiste ad una crescente domanda di servizi e strutture diurne e residenziali per minori da 0 a 3 anni (asili nido, micronidi, centri di gioco, case famiglia); servizi domiciliari e di animazione rivolti alla prima infanzia. In tutte queste strutture c'è richiesta di Educatori negli asili nido [figure professionali afferenti quest'area: Operatori socio-assistenziali e animatori per l'infanzia e la prima adolescenza]
- **Strutture socio-educative per il disagio, la marginalità e la riabilitazione sociale.** Le strutture socio-educative pubbliche e private, le strutture per minori, le carceri, i centri di pronto intervento, le strutture assistenziali per disabili, le strutture e servizi di salute mentale, le strutture familiari e territoriali, le strutture per anziani, come pure i servizi e le strutture socio-educative pubbliche e private diurne e residenziali. Tutti questi ambiti presentano una crescente domanda di educatori professionali [figure professionali afferenti quest'area: Tecnici del reinserimento e dell'integrazione sociale degli adulti; Tecnici dei servizi di informazione e di orientamento scolastico e professionale; Specialisti nell'educazione e nella formazione di soggetti diversamente abili]

### OBIETTIVI FORMATIVI

Il corso di Laurea prevede insegnamenti, seminari e laboratori afferenti alle seguenti aree disciplinari:

- Area pedagogica, metodologica e didattica
- Area psicologica
- Area sociologica, demo-etno-antropologica, politica ed economica
- Area linguistico-letteraria
- Area storica e geografica e storico-artistica
- Area igienico-sanitaria, della salute mentale e dell'integrazione dei disabili
- Area filosofica





- Area scientifica
- Area giuridica
- Teologia (Sacra Scrittura e Dogmatica)

Il Corso intende consentire altresì l'acquisizione della conoscenza, scritta e orale, di almeno un'altra lingua dell'Unione Europea e di competenze adeguate per la comunicazione e la gestione dell'informazione (Idoneità di informatica).

Sono previste attività di tirocinio nelle strutture pubbliche e del privato sociale convenzionate con la LUMSA.

## REQUISITI DI INGRESSO

- Diploma di Scuola secondaria superiore o altro titolo di studio conseguito all'estero riconosciuto idoneo
- Accesso a numero programmato. Consultare il Bando specifico sul sito [www.lumsa.it](http://www.lumsa.it)

Se il candidato ha esperienza di lavoro (pregressa o in corso) nel settore, può accedere allo specifico percorso didattico intensivo per studenti lavoratori.

## DIDATTICA

La didattica, oltre alle lezioni teoriche svolte con l'ausilio di strumentazioni di supporto, prevede tirocini, corsi di idoneità linguistica e informatica, esercitazioni in aule informatizzate, laboratori, e corsi di teologia. La frequenza delle lezioni è obbligatoria, tranne che per gli studenti lavoratori che ne chiedano l'esonero.

Il **Percorso didattico intensivo**, al fine di facilitare l'accesso allo studio per studenti lavoratori, potrà prevedere:

- Didattica compatta (concentrata in 3 incontri dal Venerdì mattina al Sabato pomeriggio ogni semestre) per tener conto degli impegni di lavoro
- Supporti multimediali con dispense on-line e audio/video registrazioni delle lezioni
- Personalizzazione della didattica in relazione agli interessi professionali dei discenti
- Possibilità di utilizzare il proprio servizio come sede di tirocinio

## INSEGNAMENTI

**I anno:**

- Introduzione alla pedagogia generale
- Psicologia generale
- Sociologia generale
- Storia dell'educazione
- Storia della marginalità e della devianza nel medioevo
- Storia del pensiero nella società occidentale



- Letteratura italiana contemporanea
- Idoneità di informatica
- Teologia

#### II anno:

- Pedagogia sociale
- Filosofia dell'educazione
- Psicologia dello sviluppo e dell'educazione
- Igiene
- Istituzioni di diritto pubblico e degli enti locali
- Antropologia ed etica
- Ricerca educativa: teorie e metodi
- Idoneità di lingua
- Tirocinio (propedeutica)

#### III anno (prima infanzia):

- Neuropsichiatria infantile
- Metodologie di animazione di gruppo e di comunità
- Pedagogia e metodologia Montessori (bambini 0-3 anni)
- Psicologia sociale

- Organizzazione e gestione delle risorse umane
- Teoria e tecnica della dinamica di gruppo
- Sociologia della famiglia
- Tirocinio

#### III anno (reinserimento e integrazione sociale):

- Educazione degli adulti
- Integrazione sociale e mercato del lavoro
- Pedagogia speciale
- Psicologia sociale
- Organizzazione e gestione delle risorse umane
- Psicologia del lavoro, del linguaggio e della comunicazione
- Teoria e tecnica della dinamica di gruppo
- Sociologia dei processi culturali
- Tirocinio

Inoltre vi sono 2 corsi a scelta dello studente (12 CFU).

Per l'elenco completo delle discipline consultare [www.lumsa.it](http://www.lumsa.it)

## PROSEGUIRE GLI STUDI

La Laurea della classe L 19 consente l'accesso diretto, presso la LUMSA, alla Laurea Magistrale LM 50 *Programmazione e gestione dei servizi educativi e formativi*. Lo studente potrà così acquisire le conoscenze e le abilità necessarie per svolgere un compito di direzione, programmazione e coordinazione di servizi educativi in tutti i campi sopra indicati ed anche nella Scuola (la Laurea Magistrale LM 50 consente l'accesso al concorso per dirigenti scolastici).





**CORSO DI LAUREA TRIENNALE**

---

**SCIENZE DELLA  
COMUNICAZIONE,  
INFORMAZIONE,  
MARKETING**

---

**Classe di Laurea L 20**

**DIPARTIMENTO DI SCIENZE UMANE  
*COMUNICAZIONE, FORMAZIONE,  
PSICOLOGIA***

**PRESIDENTE DEL CORSO DI LAUREA**

**Prof. ssa Donatella Pacelli  
E-mail: [pacelli@lumsa.it](mailto:pacelli@lumsa.it)**



L.20 - Classe delle Lauree in Scienze della comunicazione

## REQUISITI DI INGRESSO

- Diploma di Scuola secondaria superiore o altro titolo di studio conseguito all'estero e riconosciuto idoneo
- Buona cultura generale e adeguate capacità di analisi e di sintesi
- Numero programmato: 200
- Gli studenti, previo colloquio presso l'Ufficio Orientamento del Dipartimento, saranno ammessi fino al raggiungimento del numero programmato, secondo l'ordine di presentazione delle domande di iscrizione in Segreteria Studenti
- Per l'accertamento delle conoscenze di base è previsto un test scritto di tipo psicoattitudinale atto a misurare le abilità di ragionamento astratto e logico deduttivo, nonché le competenze linguistiche
- Gli immatricolati affronteranno una prova di accertamento non selettiva delle conoscenze di base della lingua inglese.

Consultare il Bando specifico sul sito [www.lumsa.it](http://www.lumsa.it)

## PROFILO DEL CORSO DI LAUREA

Il Corso affronta, con un approccio altamente interdisciplinare, gli aspetti fondamentali dei fenomeni comunicativi, in ambito micro e macro. Le attività previste sono finalizzate all'acquisizione di una solida cultura generale su cui fondare la conoscenza degli strumenti teorici delle Scienze della comunicazione, della produzione di testi e format per l'audiovisivo, delle tecniche dell'informazione e del Marketing, dei metodi propri della Ricerca sul sistema mediale e sui prodotti culturali.

## CURRICULA

- Comunicazione culturale e format per l'audiovisivo
- Comunicazione d'impresa, marketing e pubblicità
- Giornalismo, relazioni pubbliche e uffici stampa

Nel certificato di laurea verrà fatta menzione del curriculum scelto.

## OBIETTIVI FORMATIVI

Gli obiettivi del corso di Laurea in *Scienze della comunicazione, informazione, marketing* mirano a formare laureati con capacità di analisi dei procedimenti argomentativi nelle diverse espressioni della comunicazione. Nel corso del triennio lo studente consoliderà le



abilità necessarie per l'uso efficace della lingua italiana sia scritta che orale e verrà messo in grado di utilizzare due lingue straniere (di cui almeno una dell'Unione Europea) nell'ambito specifico di competenza.

Il Corso mira a fornire conoscenze teoriche di base e abilità specifiche nei diversi settori della comunicazione mass-mediale al fine di poter svolgere compiti professionali negli apparati delle industrie culturali (editoria, radio, televisione, cinema, nuovi media) degli enti pubblici, delle imprese e delle agenzie di comunicazione. Una particolare attenzione sarà riservata all'acquisizione delle abilità necessarie alla produzione di testi (sceneggiature, transcodifiche per il web, contenuti informativi, story-board per la pubblicità, audiovisivi, ecc.) attraverso anche l'uso delle nuove tecnologie della comunicazione e dell'informazione.

Nel progetto formativo del Corso è previsto che lo studente acquisisca le competenze relative allo svolgimento di attività di comunicazione e relazioni pubbliche presso le imprese, gli enti della pubblica amministrazione e del no profit, redazioni e uffici stampa. Lo studente dovrà maturare le conoscenze necessarie per lo svolgimento di attività redazionali e funzioni giornalistiche in diversi ambiti culturali ed editoriali.

## AREE PROFESSIONALI DI SBocco

I laureati nel corso di Laurea potranno svolgere attività professionali in enti pubblici e privati, nelle diverse strutture dell'industria culturale (radio, televisione, cinema, nuovi media), nelle imprese (aziende profit e no profit, agenzie di pubblicità); nelle redazioni giornalistiche, negli uffici stampa e nell'ambito delle pubbliche relazioni.

## PROFILI PROFESSIONALI

In relazione al percorso formativo scelto, si individuano i seguenti profili professionali: autore di contenuti multimediali (testi, soggetti, video, programmi); organizzatore e produttore di eventi culturali (arte, spettacoli, musica, moda); esperto di marketing, product manager, pubblicitario (account, copywriter, art director); giornalista; responsabile delle relazioni con i media; esperto nella gestione delle attività editoriali; responsabile delle relazioni pubbliche di enti nazionali e internazionali.

## OFFERTA POST LAUREAM LUMSA

- Laurea Magistrale ad accesso diretto:  
**LM 59 - Laurea Magistrale in Comunicazione d'impresa, marketing e nuovi media**

- Master di I livello:  
**Master in Marketing e organizzazione di eventi**

Il Master ha durata annuale e offre una formazione teorico-pratica, applicabile a una vasta tipologia di eventi (culturali, musicali, teatrali, sociali, ecc.)





## Master in Giornalismo

Il Master ha durata biennale ed è riconosciuto dall'Ordine Nazionale dei Giornalisti. Al termine del corso i praticanti potranno accedere all'esame di idoneità presso l'Ordine, ai fini dell'iscrizione nell'albo professionale.

## DIDATTICA

Le attività didattiche sono articolate in lezioni frontali, seminari interdisciplinari, testimonianze di professionisti ed esperti dei diversi ambiti della comunicazione, attività di laboratorio differenziate per curriculum, project work in collaborazione con organizzazioni esterne, stage presso imprese, istituti di ricerca ed enti pubblici, uffici stampa. Nel terzo anno sono previsti moduli di insegnamento e seminari anche in lingua inglese. L'interesse del corso verso l'internazionalizzazione è sostenuto dai programmi di mobilità in entrata e in uscita, previsti dal progetto Erasmus, dalla didattica dei programmi intensivi IP e dalla possibilità offerta agli studenti di conseguire un doppio titolo, in accordo con altre Università europee.



# COMUNICAZIONE CULTURALE E FORMAT PER L'AUDIOVISIVO

Coordinatore: **Prof.ssa Donatella Pacelli**

## OBIETTIVI FORMATIVI

Il curriculum consente l'acquisizione delle abilità necessarie alla produzione di testi e format per l'industria culturale (sceneggiature, transcodifiche per il web, storyboard, video, ecc.) e per il settore dei media e degli eventi culturali; prevede inoltre l'acquisizione delle competenze richieste nell'ambito della direzione artistica.

## AREE PROFESSIONALI DI SBOCO

Il Corso prepara professionisti della comunicazione e dell'informazione in grado di operare nelle strutture dell'industria massmediale, negli enti dello spettacolo e degli eventi culturali. La formazione acquisita consente ai laureati di trovare sbocchi professionali nell'editoria, nel giornalismo stampato, radiotelevisivo e multimediale, negli uffici stampa, negli istituti di ricerca.

## PROFILI PROFESSIONALI

Il laureato nel curriculum in *Comunicazione culturale e format per l'audiovisivo* potrà svolgere la propria attività come autore di contenuti multimediali (testi, soggetti, video, programmi) in ambito radiotelevisivo, cinematografico e dei social media; organizzatore e produttore di eventi culturali (arte, spettacoli, musica, moda); esperto di ricerche sull'industria culturale e sui digital media.

## DIDATTICA

Le attività didattiche prevedono, oltre alle lezioni teoriche, ai seminari interdisciplinari e ai laboratori caratterizzanti, incontri e testimonianze di professionisti dei settori della comunicazione culturale e in particolare della produzione audiovisiva per il web. Sono inoltre previsti stage nell'ambito dell'industria culturale e project work in collaborazione con organizzazioni esterne.

## INSEGNAMENTI

### I anno

- Linguistica generale
- Linguistica italiana
- Storia contemporanea
- Sociologia generale e ricerca sociale
- Psicologia cognitiva
- Diritto pubblico
- Etica della comunicazione
- Laboratorio di informatiche (Social Network)
- Teologia Sacra Scrittura

### II anno

- Semiotica
- Lingua e traduzione inglese
- Sociologia della comunicazione e teorie dei media
- Economia politica
- Teorie e tecniche del linguaggio audiovisivo
- Storia e critica del cinema
- Teologia dogmatica
- Attività a scelta dello studente
- Laboratorio curriculare sull'industria culturale: *Content Analysis*

### III anno

- Tecnica dei nuovi media
- Produzione e gestione di format audiovisivi
- Diritto dell'informazione
- Progettazione e organizzazione di eventi culturali
- Transcodifica del testo letterario e sceneggiatura
- Lingua e traduzione spagnola
- Attività a scelta dello studente
- Project work/Stage
- Prova finale

## CURRICULUM

# GIORNALISMO, RELAZIONI PUBBLICHE E UFFICI STAMPA

Coordinatore: **Prof.ssa Donatella Pacelli**

## OBIETTIVI FORMATIVI

Il curriculum in *Giornalismo, relazioni pubbliche e uffici stampa* intende sviluppare le abilità necessarie per le attività redazionali e le professioni giornalistiche. L'indirizzo di studi garantisce le competenze necessarie all'utilizzo delle nuove tecnologie nell'informazione e nelle relazioni pubbliche.

## AREE PROFESSIONALI DI SBOCCO

La formazione acquisita consente ai laureati di trovare sbocchi professionali nell'editoria, nella documentaristica, nel giornalismo stampato, radiotelevisivo e multimediale, negli uffici stampa e nel settore delle relazioni pubbliche.

## PROFILI PROFESSIONALI

Il laureato con percorso formativo in *Giornalismo, relazioni pubbliche e uffici stampa* potrà svolgere la propria attività all'interno di uffici stampa, redazioni giornalistiche, aziende editoriali ed enti pubblici e privati, nazionali e internazionali.

## DIDATTICA

Le attività didattiche prevedono, oltre alle lezioni teoriche e alle esercitazioni operative, incontri e testimonianze di professionisti dei settori dell'informazione e delle relazioni pubbliche. Sono inoltre previsti stage e attività formative nell'ambito del giornalismo radiofonico, televisivo, della carta stampata, del giornalismo on-line.

## INSEGNAMENTI

### I anno

- Linguistica generale
- Linguistica italiana
- Storia contemporanea
- Sociologia generale e ricerca sociale
- Psicologia cognitiva
- Diritto pubblico
- Etica della comunicazione
- Laboratorio di informatica (Social Network)
- Teologia Sacra Scrittura

### II anno

- Semiotica
- Lingua e traduzione inglese
- Sociologia della comunicazione e teorie dei media
- Teorie e tecniche del giornalismo e uffici stampa
- Economia politica
- Storia del giornalismo e sistemi internazionali
- Attività a scelta dello studente
- Teologia dogmatica
- Laboratorio curriculare di giornalismo radiofonico e/o televisivo

### III anno

- Tecniche dei nuovi media
- Reportage televisivo e giornalismo d'inchiesta
- Relazioni pubbliche
- Diritto dell'informazione
- Processi culturali e fenomeni politici
- Lingua e traduzione spagnola
- Attività a scelta dello studente
- Laboratorio/Project work/Stage
- Prova finale

## COMUNICAZIONE D'IMPRESA, MARKETING E PUBBLICITÀ

Coordinatore: **Prof. Gennaro Iasevoli**

### OBIETTIVI FORMATIVI

Il curriculum persegue l'obiettivo di sviluppare capacità di gestione e valutazione delle attività svolte nei diversi ambiti della Comunicazione d'impresa e del marketing e di organizzazione di campagne pubblicitarie anche in relazione alle opportunità offerte dalle nuove tecnologie della comunicazione.

### AREE PROFESSIONALI DI SBOCO

Area comunicazione e relazioni esterne di imprese ed organizzazioni pubbliche, nazionali ed internazionali, agenzie pubblicitarie, consulenza di marketing e comunicazione.

### PROFILI PROFESSIONALI

Gestore dei flussi di comunicazione verso i diversi pubblici, esperto di marketing, brand e product manager, pubblicitario (account, copywriter, art director), esperto della comunicazione d'impresa via internet.

### DIDATTICA

Le attività didattiche, oltre alle lezioni frontali e alle esercitazioni operative, prevedono incontri e testimonianze, laboratori su tematiche di comunicazione e marketing, marketing game, project work, in collaborazione con organizzazioni esterne.

### INSEGNAMENTI

#### I anno

- Linguistica italiana
- Sociolinguistica per la comunicazione d'impresa
- Sociologia generale
- Sociologia della comunicazione e teorie dei media
- Economia politica
- Economia e gestione delle imprese
- Etica della comunicazione
- Laboratorio abilità informatiche (Social Network)
- Teologia Sacra Scrittura

#### II anno

- Semiotica per la comunicazione d'impresa
- Lingua e traduzione inglese
- Tecniche dei nuovi media
- Economia aziendale
- Analisi e ricerche di mercato
- Marketing
- Attività a scelta dello studente
- Laboratorio curriculare (Marketing Game o Web Advertising)
- Teologia dogmatica

#### III anno

- Strategie e organizzazione della comunicazione
- Tecniche della promozione
- Teorie e tecniche della pubblicità
- Diritto della comunicazione
- Relazioni pubbliche
- Lingua e traduzione spagnola
- Attività a scelta dello studente
- Project work/Stage
- Prova finale

- Quattro sedi facilmente raggiungibili nel cuore della capitale in un quartiere ricco di opportunità e servizi
- Un'occasione unica per studiare nel cuore della cultura italiana



# L'Ateneo al Centro di Roma





**CORSO DI LAUREA TRIENNALE**

---

# **SCIENZE E TECNICHE PSICOLOGICHE**

---

**Classe di Laurea L 24**

**DIPARTIMENTO DI SCIENZE UMANE  
*COMUNICAZIONE, FORMAZIONE,  
PSICOLOGIA***

**PRESIDENTE DEL CORSO DI STUDIO**

**Prof. Mario Pollo  
E-mail: [m.pollo@lumsa.it](mailto:m.pollo@lumsa.it)**



## L 24 - Classe delle Lauree in Scienze e tecniche psicologiche

### PROFILO DEL CORSO DI LAUREA

Il corso di studio per il conseguimento della Laurea in *Scienze e tecniche psicologiche* offre l'acquisizione di un'adeguata conoscenza delle discipline psicologiche, metodologiche e umanistiche di base atta a consentire sia gli ulteriori percorsi di studio specialistici sia una buona padronanza degli strumenti concettuali, metodologici e tecnici dell'analisi e dell'intervento psicologico.

### AREE PROFESSIONALI DI SBOCCO

Le aree in cui i laureati potranno svolgere la loro attività professionale sono quella psicosociale, ergonomica, la creazione cioè di strumenti che rispettino le caratteristiche psichiche e fisiologiche dell'essere umano, della valutazione psicometrica, attraverso test e altri strumenti di misura psicologica, della gestione delle risorse umane nelle imprese e nelle organizzazioni del terzo settore, della formazione e della consulenza nelle istituzioni educative, dell'assistenza e della promozione della salute in strutture pubbliche e private.

Concretamente i laureati potranno:

- collaborare con lo psicologo nella realizzazione di interventi diretti a sostenere la relazione genitore-figlio, a ridurre il carico familiare, a sviluppare reti di sostegno e di aiuto nelle situazioni di disabilità
- collaborare con lo psicologo negli interventi psicoeducativi e nelle attività di promozione della salute, di modifica dei comportamenti a rischio, di inserimento e partecipazione sociale
- raccogliere ed elaborare dati per la sintesi psicodiagnostica prodotta dallo psicologo
- operare nell'applicazione di protocolli per l'orientamento professionale, per l'analisi dei bisogni formativi, per la selezione e valorizzazione delle risorse umane
- partecipare all'attuazione di interventi per la riabilitazione, rieducazione funzionale e integrazione sociale di soggetti con disabilità pratiche, con deficit neuropsicologici, con disturbi psichiatrici o prodotti da qualche forma di addiction.

## OBIETTIVI FORMATIVI

Il corso di studio in *Scienze e tecniche psicologiche* si propone di formare un laureato in grado di coniugare il sapere scientifico basato sulla ricerca psicologica e sulle neuroscienze cognitive con il sapere proveniente dal patrimonio umanistico delle scienze umane e dell'educazione.

A tal fine il percorso del corso di studio in *Scienze e tecniche psicologiche* della LUMSA comprende attività finalizzate all'acquisizione:

- di fondamenti teorici e di adeguati elementi operativi della psicologia generale, sociale, del lavoro e dello sviluppo
- delle metodologie di indagine
- dei metodi statistici e delle procedure informatiche per l'elaborazione dei dati
- dei meccanismi psicofisiologici e genetici alla base del comportamento
- delle dinamiche delle relazioni umane
- delle dinamiche dei processi psicopatologici
- dei fondamenti dei metodi e delle tecniche dell'intervento clinico
- dei processi sociali e culturali
- dei percorsi di umanizzazione

## REQUISITI DI INGRESSO

- Diploma di Scuola secondaria superiore o altro titolo di studio conseguito all'estero riconosciuto idoneo
- Accesso a numero programmato

Consultare il Bando specifico sul sito [www.lumsa.it](http://www.lumsa.it)

## DIDATTICA

La didattica prevede lezioni teoriche con l'ausilio di strumentazioni di supporto, lezioni con esperienze applicative, esercitazioni in aule informatizzate, attività con valenza di tirocinio, corsi di informatica, corsi di idoneità linguistica e corsi di teologia. La frequenza agli insegnamenti è obbligatoria, ma per gli studenti lavoratori è prevista la possibilità di richiedere un esonero dalla frequenza.





## INSEGNAMENTI

Il corso di studio prevede al **primo anno** gli insegnamenti di Psicologia generale, di Psicometria, di Pedagogia generale, di Sociologia generale, di Psicobiologia, di Psicologia dello sviluppo e dell'educazione e di Teologia Sacra Scrittura.

Nel **secondo anno** saranno impartiti gli insegnamenti di psicologia fisiologica, di Psicologia sociale, di Psicologia dinamica, di Informatica, di due discipline psicologiche a scelta dello studente, di Teologia dogmatica e il conseguimento dell'Idoneità di inglese.

Infine, nel **terzo anno** sono previsti gli insegnamenti di Psicodiagnostica, di Psicologia del lavoro, di Psicologia clinica, di Psichiatria, di Metodi statistici multivariati, il corso e il laboratorio di Teorie e tecniche del colloquio psicologico e la produzione dell'elaborato della Prova finale.

## PROSEGUIRE GLI STUDI

La Laurea in *Scienze e tecniche psicologiche* consente l'immatricolazione immediata, senza preiscrizione al Corso di studio per il conseguimento della Laurea Magistrale in Psicologia clinica del ciclo di vita (Classe LM 51).

Il corso di Laurea è accreditato da **EuroPsy** (European Certificate in Psychology).





**CORSO DI LAUREA MAGISTRALE**

---

**PROGRAMMAZIONE  
E GESTIONE DEI  
SERVIZI EDUCATIVI  
E FORMATIVI**

*Progetto Montessori per la prima infanzia*

---

**Classe di Laurea LM 50**

**DIPARTIMENTO DI SCIENZE UMANE  
COMUNICAZIONE, FORMAZIONE,  
PSICOLOGIA**

**PRESIDENTE DEL CORSO DI LAUREA**

**Prof. Raniero Regni  
E-mail: [r.regni@lumsa.it](mailto:r.regni@lumsa.it)**





## LM 50 - Classe delle Lauree Magistrali in Programmazione e gestione dei servizi educativi

### PROFILO DEL CORSO DI LAUREA

Il corso di Laurea Magistrale in *Programmazione e gestione dei servizi educativi*, che da quest'anno comprende il *Progetto Montessori per la prima infanzia*, intende preparare, mediante una formazione avanzata nel campo delle scienze dell'educazione e della formazione, anche attraverso attività di ricerca e di sperimentazione didattica ed educativa, specialisti competenti nell'analisi dei bisogni educativi dell'infanzia e nella progettazione, promozione, organizzazione, coordinamento e valutazione dei servizi educativi, con particolare riferimento a quelli ad indirizzo Montessori.

Il Corso offrirà ad ogni studente la possibilità di integrare il proprio percorso formativo con una formazione metodologica montessoriana per la prima infanzia che darà diritto al conseguimento di un diploma specifico.

### AREE PROFESSIONALI DI SBocco

I principali sbocchi occupazionali previsti per il laureato del corso sono:

- Esperto nei processi di apprendimento/insegnamento e nella innovazione didattica delle strutture educative per la prima infanzia ad impostazione montessoriana
- Coordinatori di ricerca nell'ambito dei servizi formativi, educativi, preventivi e riabilitativi, sociali e, in genere, dei servizi alla persona, con particolare riferimento ai bisogni della prima infanzia
- Responsabile di programmazione, coordinamento e gestione di corsi di formazione professionale in strutture pubbliche e private (ASL, Comuni, Province, Regioni, Scuole per l'infanzia etc.);
- Dirigente/responsabile di progettazione, coordinamento, gestione e valutazione di sistemi formativi, di servizi educativi, preventivi e riabilitativi di enti pubblici, di privato sociale e/o di volontariato, destinati all'intero ciclo vitale ma con particolare specializzazione per quelli dedicati all'infanzia

### OGGETTIVI FORMATIVI

I laureati nel corso di Laurea Magistrale della classe LM 50 devono possedere:

- una formazione avanzata nel campo della psicopedagogia, dell'organizzazione degli ambienti educativi, della gestione del personale educativo e dei servizi alla prima infanzia, con particolare riferimento a quelli che si rifanno al messaggio educativo di Maria Montessori, correlati ai diversi contesti territoriali nazionali e internazionali



- una solida competenza nelle discipline pedagogiche e metodologico-didattiche, sociologiche, psicologiche ed etiche in materia di servizi alla persona, con approfondimenti nell'area dell'integrazione delle persone disabili, della prevenzione del disagio, della marginalità e dell'handicap
- una conoscenza approfondita delle problematiche legate alla gestione e allo sviluppo delle risorse umane, delle politiche sociali e del rapporto con il territorio/contesto/ambiente riguardanti i servizi
- una buona padronanza dei principali strumenti informatici e della comunicazione telematica negli ambiti specifici di competenza
- il possesso fluente, in forma scritta e orale, di almeno una lingua dell'Unione Europea, oltre l'italiano, con riferimento anche ai lessici disciplinari
- Il Corso è affiancato da un'attività di ricerca e di sperimentazione didattica ed educativa in collaborazione con altri enti formativi nazionali e internazionali impegnati nella formazione Montessori

## REQUISITI DI INGRESSO

- Laurea triennale nella classe 18 (DM 509/99) e nella classe 19 (DM 270/04): accesso diretto
- Altro titolo di studio universitario, anche conseguito all'estero e riconosciuto idoneo: è richiesto aver conseguito almeno 60 CFU di cui 30 CFU negli ambiti disciplinari delle discipline pedagogiche e metodologico-didattiche (SSD: M-PED/01, M-PED/02, M-PED/03, M-PED/04) e i restanti 30 CFU nelle aree delle discipline filosofiche, psicologiche, sociologiche, storiche
- Possono essere ammessi con immatricolazione immediata, senza preiscrizione, i laureati LUMSA nelle classi L 18 (ex DM 509/99) e L 19 (ex DM 270/04).

## DIDATTICA

Sono previste lezioni frontali (corsi teorici), seminari (approfondimenti tematici e lavoro di gruppo), laboratori (Metodologia montessoriana, Sperimentazione e Ricerca, Lingua, Informatica), tirocini in strutture per la prima infanzia ad indirizzo Montessori, moduli didattici in lingua inglese.

È istituito un servizio di tutorato per gli studenti. Obiettivo del tutorato è orientare e assistere gli studenti nel corso degli studi, renderli attivamente partecipi del processo formativo, aiutarli a rimuovere gli ostacoli che impediscono una proficua frequenza dei corsi e assisterli nelle loro scelte formative.

## INSEGNAMENTI

### I anno

- Antropologia pedagogica
- Pedagogia interculturale e Psicopedagogia Montessori
- Storia dell'infanzia e delle istituzioni educative
- Etica dei servizi alla persona-bambino
- Psicologia dello sviluppo e dell'educazione
- Progettazione e sviluppo organizzativo nei servizi all'infanzia
- Laboratorio: Psicometodologia Montessori
- Idoneità di informatica di II livello
- Tirocinio in strutture educative montessoriane

### II anno

- Pedagogia dell'inclusione
- Pedagogia sperimentale
- Formazione e ciclo di vita
- Programmazione e direzione amministrativa dei servizi alla persona
- Idoneità di Lingua di II livello
- Tirocinio in strutture educative montessoriane
- Esame a scelta dello studente
- Tesi



Ai fini del rilascio del titolo è obbligatorio il superamento di 2 esami nelle discipline teologiche.

## PROSEGUIRE GLI STUDI

Il corso di Laurea Magistrale LM 50 permette l'accesso a Master di secondo livello; Corsi di specializzazione; Corsi di perfezionamento; Corsi di alta formazione; Dottorati di ricerca.



**CORSO DI LAUREA MAGISTRALE**

---

# **PSICOLOGIA CLINICA DEL CICLO DI VITA**

---

**Classe di Laurea LM 51**

**DIPARTIMENTO DI SCIENZE UMANE  
*COMUNICAZIONE, FORMAZIONE,  
PSICOLOGIA***

**PRESIDENTE DEL CORSO DI LAUREA**

**Prof. Andrea Fossati  
E-mail: [a.fossati@lumsa.it](mailto:a.fossati@lumsa.it)**



## REQUISITI DI INGRESSO

- Laurea ex DM 270/2004: Classe L 24 (Scienze e tecniche psicologiche)
- Laurea ex DM 509/1999: Classe 34 (Scienze e tecniche psicologiche)
- Titolo di studio conseguito all'estero, riconosciuto idoneo dagli organi competenti in base alla normativa vigente
- Laurea triennale, specialistica, magistrale o del vecchio ordinamento con un minimo di 88 crediti distribuiti in almeno 6 degli otto settori scientifico-disciplinari M-PSI

Consultare il Bando specifico sul sito [www.lumsa.it](http://www.lumsa.it)

## OBIETTIVI FORMATIVI

Anche in virtù della stretta collaborazione con l'IRCCS Ospedale Bambino Gesù di Roma nel progetto formativo, acquisire elevate competenze teorico-scientifiche e professionali nell'ambito della psicologia clinica finalizzata all'*assessment* e alla pianificazione dell'intervento clinico sia in soggetti in età evolutiva, sia in soggetti adulti, con particolare attenzione all'intervento in ambito istituzionale e di *liaison*.

Nel dettaglio i laureati magistrali sono formati per:

- Possedere solide competenze dei fondamenti scientifici e metodologici della Psicologia clinica e capacità di mantenerle aggiornate attraverso la valutazione critica della letteratura empirica
- Possedere conoscenze informatiche e della lingua inglese che consentano loro di scambiare informazioni scientifiche con la *community* degli Psicologi clinici, favorendo un'opera di formazione costante
- Sapere tradurre in termini operativi i presupposti teorici e i modelli della mente della Psicologia clinica, alla luce della conoscenza delle *best clinical practices*, nell'approccio al disagio psicologico del bambino, dell'adolescente e dell'adulto, nelle loro rispettive specificità







- Saper integrare nell'*assessment* indicatori multipli, in modo da cogliere la complessità dei fattori coinvolti nel comportamento umano, in base a rigorosi principi di metodologia della clinica, sia nell'età adulta, sia in quella infantile-adolescenziale
- Sapere porre il ragionamento clinico in una prospettiva di sviluppo della persona nel tempo, con una competenza particolare nella capacità di discernere gli indicatori di sviluppo tipico dagli indicatori di sviluppo atipico o apertamente patologico
- Sapere integrare nel ragionamento modelli teorici e approcci differenti nel ragionamento di *assessment* e nella pianificazione dell'intervento, sviluppando anche competenze di interazione con altre professioni della salute, della salute mentale e delle diverse agenzie sociali coinvolte nel *case management*, mantenendo, però, una chiara definizione della propria identità culturale e professionale di Psicologi clinici
- Saper analizzare la domanda ed elaborare la risposta di *assessment* e pianificazione di intervento clinico in base ai diversi contesti dell'intervento e alle diverse caratteristiche del cliente, con particolare attenzione quelle legate al ciclo di vita
- Saper scegliere gli strumenti e le metodologie di valutazione, saperne dare una lettura integrativa e porre l'*assessment* al servizio della pianificazione dell'intervento, avendo una particolare sensibilità alle prove empiriche di efficacia e alle *evidence based practices* esistenti
- Possedere competenze nella strutturazione sia di interventi complessi clinici, quali progetti di intervento integrato, interventi di rete, ecc., sia di declinazione della capacità di gestione della complessità in ambito progettuale, inclusa la capacità di delineare progetti di ricerca, di ricerca-intervento, ecc., sia nell'ambito della clinica del soggetto adulto, sia in quello della clinica del soggetto in età infantile e adolescenziale



## AREE PROFESSIONALI DI SBOCCO

Previo espletamento del tirocinio post-laurea, superamento dell'esame di stato e iscrizione alla sezione A dell'Albo professionale degli Psicologi, i laureati della LM in Psicologia clinica sono in possesso di un curriculum formativo che li rende di particolare interesse per strutture della salute e della salute mentale, U.O.NP.I.A., Consultori, Enti e Istituzioni sociali, Centri di accoglienza e Comunità terapeutiche e riabilitative, RSA, Centri Diurni e qualunque altra struttura socio-sanitaria pubblica e privata che offra i seguenti servizi alla persona:

- *Assessment* di aspetti disadattivi (ed adattivi) del comportamento e pianificazione dell'intervento clinico nella salute mentale nel bambino, nell'adolescente e nell'adulto
- *Assessment* di aspetti disadattivi (ed adattivi) del comportamento, valutazione del loro impatto sulla salute e/o sul percorso di cura, e capacità di progettazione dell'intervento clinico psicologico nell'ambito della salute, sia dell'adulto, sia del soggetto in età pediatrica
- Promozione della salute e del benessere nell'infanzia, adolescenza e età adulta e aiuto nell'identificazione di strategie per la modificazione di stili di vita non salutari
- *Assessment* e progettazione di progetti di intervento clinico integrato e/o di rete nel disagio minorile, con particolare attenzione ai progetti di integrazione con le agenzie educative
- *Assessment* e progettazione di interventi complessi nei disturbi dell'età evolutiva con particolare riferimento ai disturbi da esternalizzazione, all'autismo e ai disturbi specifici dell'apprendimento
- Prevenzione e trattamento delle dipendenze da sostanze e comportamentali
- *Assessment* delle relazioni genitori-figli, anche in funzione della genitorialità;
- Progettazione e realizzazione di progetti di ricerca e di ricerca-intervento nell'ambito della Psicologia clinica dell'adulto e del soggetto in età evolutiva
- *Assessment* e progettazione dell'intervento nel maltrattamento, violenza ed abuso, con particolare attenzione alla violenza da partner intimo e alle condizioni di abuso su minori



## DIDATTICA

Prevede la conoscenza approfondita e dialettica dei principali approcci teorici e applicativi in *Psicologia clinica del ciclo di vita* e in *Developmental Psychopathology* attraverso:

- Lezioni frontali
- Didattica interattiva basata sulla presentazione di casi, vignette cliniche, videoregistrazioni nel rispetto delle normative etiche e deontologiche
- Coinvolgimento nell'attività formativa di figure provenienti dal mondo delle professioni della salute e della salute mentale dell'adulto e dell'età evolutiva
- Presentazione di articoli scientifici e aggiornamento sulle principali linee di ricerca scientifica in ambito clinico, nazionale e internazionale



- Impiego di strumenti tecnologici e di supporti audio-visivi per lo studio dei casi
- Promozione e *governance* dell'interazione tra componenti teorico-scientifiche e lavoro interattivo su materiale clinico nei corsi a maggior rilievo professionalizzante

Tutte le attività prevedono l'obbligo di frequenza.

## INSEGNAMENTI

- Psicodiagnostica dell'età evolutiva e dell'adulto
- Psicologia dello sviluppo cognitivo, affettivo e relazionale tipico e atipico
- Psicologia delle dipendenze
- Psicopatologia generale
- Psicoterapia dell'età evolutiva e dell'adulto
- Psicologia clinica
- Psicologia della salute
- Psicologia e psicopatologia forense
- Psichiatria infantile
- Psichiatria
- Prova finale

Il percorso di studi risponde ai requisiti EuroPsy. Sono obbligatori due insegnamenti di Teologia come previsto dallo Statuto dell'Ateneo.

Per l'elenco completo degli insegnamenti e dei laboratori consultare [www.lumsa.it](http://www.lumsa.it)

## PROSEGUIRE GLI STUDI

Le realtà della formazione alla psicoterapia, sia in ambito adulto, sia in ambito infantile ed adolescenziale, risultano prosecuzioni elettive del processo di professionalizzazione del laureato magistrale in *Psicologia clinica del ciclo di vita*.

Secondo le modalità e le procedure specifiche il laureato magistrale può avere accesso alle scuole di specializzazione pubbliche e private e ai master universitari offerti dagli atenei



italiani e internazionali. In particolare, il corso di Laurea Magistrale in *Psicologia clinica del ciclo di vita* trova il suo sbocco elettivo nelle Scuole di specializzazione in Psicoterapia, rispettivamente del bambino e dell'adulto, e nei Master di II livello che compongono l'alta formazione post-laurea di LUMSA. Le Scuole di Dottorato di Ricerca rappresentano un ulteriore percorso elettivo per lo sviluppo di competenze professionali nell'ambito della ricerca, con particolare attenzione alla ricerca clinica nell'ambito del disagio psicologico del bambino, dell'adolescente e dell'adulto.

## ERASMUS

Numerosi accordi con università straniere consentono di realizzare un periodo di studi all'estero dai 3 ai 6 mesi. È prevista una supervisione del programma di studi da parte di docenti LUMSA.

Il corso di Laurea è accreditato da **EuroPsy** (European Certificate in Psychology).







**CORSO DI LAUREA MAGISTRALE**

---

**COMUNICAZIONE  
D'IMPRESA,  
MARKETING E  
NUOVI MEDIA**

---

**Classe di Laurea LM 59**

**DIPARTIMENTO DI SCIENZE UMANE  
*COMUNICAZIONE, FORMAZIONE,  
PSICOLOGIA***

**PRESIDENTE DEL CORSO DI LAUREA  
Prof. Gennaro Iasevoli  
E-mail: [iasevoli@lumsa.it](mailto:iasevoli@lumsa.it)**



## LM 59 - Classe delle Lauree Magistrali in Comunicazione d'impresa, marketing e nuovi media

### REQUISITI DI INGRESSO

Le conoscenze richieste per l'ammissione alla Laurea Magistrale sono automaticamente accertate nei seguenti modi:

- conseguimento del titolo di Laurea triennale (o vecchio ordinamento) in una delle seguenti classi di Laurea:
  - L 3 Discipline delle arti figurative, della musica, dello spettacolo e della moda
  - L 11 Lingue e culture moderne
  - L 16 Scienze dell'amministrazione e dell'organizzazione
  - L 18 Scienze dell'economia e della gestione aziendale
  - L 20 Scienze della comunicazione
  - L 36 Scienze politiche e delle relazioni internazionali.Il conseguimento del titolo di laurea triennale deve essere comprensivo di 60 CFU complessivi nei settori scientifico disciplinari indicati in un elenco definito a livello di Regolamento del corso di studi e di Bando di iscrizione
- conseguimento del titolo di I livello in una classe diversa da quelle di cui al punto a) comprensivo di almeno 90 CFU complessivi nei settori scientifico disciplinari indicati in un elenco definito a livello di Regolamento del corso di studi. Un'apposita commissione verifica inoltre i titoli informatici e linguistici

Consultare il Bando specifico sul sito [www.lumsa.it](http://www.lumsa.it)

### OBIETTIVI FORMATIVI

I laureati nella Laurea Magistrale in *Comunicazione d'impresa, marketing e nuovi media* devono:

- possedere competenze metodologiche idonee alla realizzazione di prodotti comunicativi e campagne promozionali
- possedere le abilità specialistiche relative alle tecniche pubblicitarie



- possedere abilità metodologiche idonee alla gestione dei flussi di comunicazione esterna e interna in imprese operanti in vari settori di attività
  - possedere conoscenze specialistiche gestionali e organizzative, funzionali alla definizione della *corporate image* aziendale
  - essere in grado di svolgere compiti di elevata responsabilità, organizzativi e gestionali nei diversi livelli e apparati di agenzie di pubblicità
  - possedere le competenze tecniche e politiche necessarie per la programmazione dei piani di comunicazione strategica integrata
- Inoltre i laureati dovranno:
- essere in grado di utilizzare i principali strumenti di marketing e quelli della comunicazione interattiva e digitale negli ambiti specifici di competenza
  - essere in grado di utilizzare fluentemente, in forma scritta e orale, almeno una lingua dell'Unione Europea oltre l'italiano, con riferimento anche ai lessici disciplinari

## PROFILI PROFESSIONALI

I profili professionali ai quali prepara la Laurea Magistrale in *Comunicazione d'impresa, marketing e nuovi media* sono principalmente i seguenti:

- Specialisti nella commercializzazione di beni e servizi
- Specialisti nella commercializzazione nel settore delle tecnologie dell'informazione e della comunicazione anche nei nuovi media
- Analisti di mercato
- Copywriter e redattore di testi pubblicitari anche nei nuovi media
- Esperto della comunicazione multimediale di impresa e di social network
- Esperto di azioni di marketing, digital marketing e commerciali
- Esperto di campagne pubblicitarie e di piani di comunicazione anche nei nuovi media
- Esperto di ideazione e gestione dell'immagine istituzionale coordinata e di marca (copywriter e art director)
- Esperto di progettazione e realizzazione di attività di raccolta fondi e di sponsorizzazioni nella comunicazione di impresa e del no profit
- Esperto di organizzazione e progettazione di eventi

Tutti i profili suddetti potranno essere esercitati:

- a livello di qualificati impieghi subordinati anche a livello dirigenziale in strutture di organizzazioni profit e no profit sia pubbliche che private
- a livello di qualificati impieghi subordinati anche a livello dirigenziale in agenzie di comunicazione integrata
- a livello di consulente-libero professionista

Si precisa infine che la Laurea Magistrale in *Comunicazione d'impresa, marketing e nuovi media* garantisce la partecipazione ai concorsi della Pubblica Amministrazione.



## INSEGNAMENTI

### I ANNO

- Web Marketing e comunicazione digitale (Web e digital marketing)
- Statistica per i new media
- Analisi dei siti web
- Pianificazione e controllo della comunicazione (Media Planning)
- Convergenza mediale e comunicazione d'impresa
- Business Planning e start up imprese multimediali
- Marketing avanzato (Customer Relationship Management)
- Laboratorio di Business English
- Project work curriculare: Marketing Plan
- Teologia

### II ANNO

- Società, globalizzazione e nuovi media
- Programmazione e organizzazione degli eventi
- Responsabilità sociale e reputazione aziendale
- Sponsorizzazioni e fund raising
- Attività a scelta studente
- Altro project work/stage
- Teologia
- Prova finale

## DIDATTICA

Le competenze e le conoscenze da acquisire con la Laurea Magistrale saranno sviluppate attraverso lezioni frontali tradizionali, tramite seminari, laboratori, esercitazioni, e anche attraverso lo svolgimento di lavori di gruppo (project work), e saranno adeguatamente valutate in occasione delle diverse prove di verifica.



## PROSEGUIRE GLI STUDI

La Laurea Magistrale LM 59 consente la partecipazione ai Dottorati di ricerca e ai Master universitari di II livello.



**CORSO DI LAUREA MAGISTRALE  
A CICLO UNICO**

---

**SCIENZE  
DELLA FORMAZIONE  
PRIMARIA**

---

**Classe di Laurea LM 85 bis**

**DIPARTIMENTO DI SCIENZE UMANE  
*COMUNICAZIONE, FORMAZIONE,  
PSICOLOGIA***

**PRESIDENTE DEL CORSO DI LAUREA**

**Prof. Italo Fiorin  
E-mail: [i.fiorin@lumsa.it](mailto:i.fiorin@lumsa.it)**





## LM 85 bis - Classe delle Lauree Magistrali in Scienze della formazione primaria

### PROFILO DEL CORSO DI LAUREA

Il corso di Laurea Magistrale a ciclo unico in *Scienze della formazione primaria* è preordinato alla formazione culturale e professionale degli insegnanti della Scuola dell'infanzia e della Scuola primaria. L'esame di Laurea sostenuto a conclusione del corso di Laurea Magistrale, comprensivo delle attività di tirocinio, è abilitante all'insegnamento in entrambi gli ordini di scuola.

### AREE PROFESSIONALI DI SBOCCO

I laureati possono lavorare come insegnanti nella Scuola dell'infanzia e nella Scuola primaria tanto nella scuola statale quanto nella scuola paritaria.

### OBIETTIVI FORMATIVI

Il percorso di studi si pone come obiettivo l'acquisizione di conoscenze e competenze pedagogiche, metodologico-didattiche e disciplinari indispensabili all'esercizio della professione docente. Saranno oggetto di studio le aree relative alle discipline sociologiche e antropologiche, discipline psicologiche dello sviluppo e dell'educazione, discipline letterarie e linguistiche, discipline biologiche ed ecologiche, discipline storiche, discipline matematiche, discipline delle arti, discipline chimiche e fisiche, didattica e pedagogia speciale, metodi e didattiche delle attività motorie, laboratorio di tecnologie didattiche, laboratori di lingua inglese (livello B2), attività di tirocinio.

### REQUISITI DI INGRESSO

- **Accesso ordinario.** Diploma di Scuola secondaria superiore di durata quinquennale o quadriennale. Le iscrizioni al corso di Laurea Magistrale sono programmate in rapporto alle previsioni di sbocchi occupazionali nel mondo della Scuola dell'infanzia e primaria.



Le date e le modalità delle prove di ammissione sono stabilite dalla competente struttura didattica sulla base delle norme generali previste per i corsi di studio ad accesso programmato

- **Accesso speciale.** In ottemperanza a disposizioni legislative è consentito l'accesso, anche in sovrannumero, al corso di Laurea Magistrale in Scienze della formazione primaria al personale docente di Scuola statale con rapporto di lavoro a tempo indeterminato in possesso di titolo di istruzione secondaria

## DIDATTICA

L'impostazione didattica del corso di Laurea si articola in lezioni, laboratori, tirocinio presso le istituzioni scolastiche della scuola dell'infanzia e della scuola primaria. Le lezioni hanno lo scopo di fornire gli indispensabili elementi teorici all'esercizio della professione docente; i laboratori rispondono all'esigenza di tradurre le conoscenze teoriche in esemplificazioni, esperienze, esercitazioni orientate agli aspetti professionali del lavoro in aula. Le attività di tirocinio sono obbligatorie a partire dal secondo anno. L'attività di tirocinio è coordinata e supervisionata da Tutor della scuola e dell'università.

## INSEGNAMENTI

### I anno

- Pedagogia generale
- Storia della pedagogia
- Il fenomeno religioso nella società globalizzata
- Psicologia dell'educazione
- Didattica delle scienze
- Storia contemporanea e didattica della storia
- Fondamenti della matematica

### II anno

- Didattica generale
- Filosofia dell'educazione
- Tecniche espressive ed educazione all'immagine
- Metodi e didattiche delle attività motorie e sportive
- Medicina preventiva e sociale

### III anno

- Pedagogia e didattica del gioco e dell'apprendimento collaborativo
- Didattica della matematica e della geometria
- Chimica e didattica della chimica
- Linguistica e glottodidattica
- Psicologia dello sviluppo



#### IV anno

- Geografia
- Letteratura per l'infanzia
- Didattica della fisica
- Storia del Medioevo e metodologia didattica
- Didattica e pedagogia speciale

#### V anno

- Pedagogia sperimentale
- Musicologia e didattica della musica
- Psicopatologia dello sviluppo
- Prova finale

## LABORATORI

#### I anno

- L'uomo, i viventi, l'ambiente
- Laboratorio di Lingua inglese 1
- Laboratorio di Informatica

#### II anno

- Le T.I.C. e la didattica
- Progettare interventi educativi sperimentali  
*oppure*  
Filosofia con i bambini
- Educazione artistica e educazione all'immagine
- Avviamento alla scrittura
- Il corpo e il movimento
- Laboratorio di Lingua inglese 2

#### III anno

- Tecnologie didattiche
- I discorsi, le parole: didattica della produzione orale e scritta nella scuola dell'infanzia e nella scuola primaria
- Numeri e spazio: dalla Scuola dell'infanzia alla Scuola primaria
- La lingua dei segni
- Laboratorio di Lingua inglese 3

#### IV anno

- Laboratorio di Didattica della geografia
- Laboratorio Educazione all'ascolto e alla lettura
- Laboratorio Oggetti, materiali, trasformazioni
- Laboratorio Educazione interculturale
- Laboratorio di Lingua inglese 4

#### V anno

- Laboratorio La progettazione didattica
- Laboratorio Educazione musicale nella scuola dell'infanzia e nella scuola primaria
- Laboratorio di Lingua inglese 5



**DIPARTIMENTO  
DI  
SCIENZE ECONOMICHE, POLITICHE E  
DELLE LINGUE MODERNE**

Via Pompeo Magno, 22 - 00192 Roma

Direttore: **Prof. ROCCO PEZZIMENTI**

# DIPARTIMENTO DI SCIENZE ECONOMICHE, POLITICHE E DELLE LINGUE MODERNE

## • Lauree Triennali

Lingue e culture moderne - Classe L 11

Economia aziendale e bancaria - Classe L 18

- a) Esperti contabili
- b) Economia e società
- c) Finanza e intermediari finanziari

Scienze politiche e relazioni internazionali - Classe L 36

## • Lauree Magistrali

Relazioni internazionali - Classe LM 52

- a) Politica e governo internazionale
- b) Lingue per le relazioni internazionali

Economia, management e amministrazione d'azienda - Classe LM 77

- a) Professione e consulenza
- b) Management e finanza d'impresa
- c) Europa: governance e sostenibilità

---

## SEDE

Dipartimento di Scienze Economiche,  
Politiche e delle Lingue Moderne

Via Pompeo Magno, 22 - 00192 Roma

Tel. 06-684221

[decopoli@lumsa.it](mailto:decopoli@lumsa.it)

## ORIENTAMENTO

Uffici di Orientamento

Via Pompeo Magno, 22 - Roma

Piazza delle Vaschette, 101 - Roma

Borgo Sant'Angelo, 13 - Roma

[orientamento@lumsa.it](mailto:orientamento@lumsa.it)

## DIPARTIMENTO DI SCIENZE ECONOMICHE, POLITICHE E DELLE LINGUE MODERNE



*Il Dipartimento delle Scienze Economiche, Politiche e delle Lingue Moderne, unisce corsi di studio che, pur nella varietà delle discipline proposte, trovano un forte elemento di omogeneità nell'analisi della sempre più complessa realtà contemporanea.*

*Un aspetto peculiare del Dipartimento è rappresentato dalla sua vocazione internazionale che ha una sua applicazione non soltanto nel campo delle problematiche politiche, ma anche nella stretta interdipendenza dei fenomeni economici che vanno sempre più assumendo una dimensione globale.*

*Tutto ciò viene supportato dallo studio delle lingue moderne orientate nello specifico delle discipline affrontate, anche tramite mirati corsi in lingua straniera.*

*Coerentemente con questa prospettiva, il Dipartimento offre agli studenti diverse opportunità di esperienze internazionali attraverso i programmi Erasmus, CRUI-MAE, Leonardo, ecc.*

Direttore del Dipartimento  
*Prof. Rocco Pezzimenti*



## VANTAGGI

- Servizio gratuito
- Attenta selezione di adeguate soluzioni abitative
- Accesso a banca dati di alloggi pre - selezionati

## SERVIZI

- Supporto continuo dalla scelta dell'alloggio fino alla stipula del contratto di affitto
- Assistenza nelle eventuali problematiche di manutenzione dell'alloggio
- Servizi complementari per il trasloco e la sistemazione dell'alloggio



# Soluzioni abitative per studenti fuori sede



**CORSO DI LAUREA TRIENNALE**

---

# **LINGUE E CULTURE MODERNE**

---

**Classe di Laurea L 11**

**DIPARTIMENTO DI SCIENZE ECONOMICHE,  
POLITICHE E DELLE LINGUE MODERNE**

**PRESIDENTE DEL CORSO DI LAUREA**

**Prof.ssa Cristiana Pugliese  
E-mail: [c.pugliese@lumsa.it](mailto:c.pugliese@lumsa.it)**



## L 11 - Classe delle Lauree in Lingue e culture moderne

### PROFILO DEL CORSO DI LAUREA

Il corso di Laurea in *Lingue e culture moderne* intende coniugare il sapere umanistico-letterario, che accompagna e affina lo studio delle lingue, con quello tecnico-professionale che poggia su una buona competenza nell'ambito delle lingue applicate. La figura professionale che si tende a formare è quella dell'esperto linguistico, capace di consulenza e mediazione linguistica scritta e orale in diversi ambiti, nonché di mediazione interculturale.

### AREE PROFESSIONALI DI SBocco

Il profilo formativo del corso di studi prevede possibilità di sbocchi professionali:

- nel campo della formazione e dell'educazione linguistica
- nei settori della produzione culturale e della comunicazione multimediale
- in rappresentanze diplomatiche, istituti di cultura, organizzazioni nazionali e internazionali per lo sviluppo, centri e servizi sociali operanti in contesti multiculturali
- in imprese e attività commerciali
- in aziende ed enti turistici e ricreativi

### OGGETTIVI FORMATIVI

- Competenze di base negli studi linguistici, filologici e di italianistica
- Conoscenze geografiche atte a inquadrare lo studio delle lingue e culture straniere
- Padronanza di due lingue straniere e del patrimonio culturale delle civiltà di cui sono espressione
- Competenze di base di una terza lingua
- Conoscenza dei principali strumenti informatici e della comunicazione telematica negli ambiti specifici di competenza
- Acquisizione di competenze professionali in funzione delle aree di sbocco professionali sopra indicate

## REQUISITI DI INGRESSO

- Diploma di Scuola secondaria superiore o altro titolo di studio conseguito all'estero e riconosciuto idoneo
- Numero programmato
- Coloro che intendono scegliere Inglese come I o II lingua devono possedere un livello basilare di conoscenza della lingua; prima dell'inizio dei corsi, gli studenti verranno divisi in gruppi sulla base dei risultati forniti da un test di livello, quindi non selettivo

Consultare il Bando specifico sul sito [www.lumsa.it](http://www.lumsa.it)

## DIDATTICA

La didattica viene svolta mediante lezioni frontali, seminari, esercitazioni di lingua, laboratori (Linguistico e Informatico). L'insegnamento delle lingue ha durata annuale e comprende un modulo monografico, tenuto dal titolare della disciplina, ed esercitazioni di lingua tenute dai Collaboratori ed esperti linguistici di madre lingua. Gli altri corsi sono, di norma, semestrali.



## INSEGNAMENTI

Nel **primo anno**:

- sono previsti insegnamenti di base compresi nei settori scientifico-disciplinari dell'italianistica, della linguistica, della geografia, della filologia
- si imposta lo studio di insegnamenti caratterizzanti relativi alle lingue e traduzioni (Lingua e traduzione francese, Lingua e traduzione spagnola, Lingua e traduzione inglese, Lingua e traduzione tedesca), e alle letterature straniere (Letteratura francese, Letteratura spagnola, Letteratura inglese, Letteratura tedesca)

Nel **secondo e terzo anno**:

- prosegue lo studio delle discipline caratterizzanti, in particolare delle lingue e letterature straniere, che si apre anche alla relativa storia della cultura
- si propongono alcune scelte nell'ambito delle discipline affini e integrative, scelte mediante le quali lo studente potrà qualificare e personalizzare il proprio piano di studi, attingendo a discipline storiche, storico-artistiche, storico-politiche, sociologiche, giuridiche, economiche, aziendali
- si rafforza, con le scelte libere dello studente, l'identità del piano di studi configurato
- si affronta lo studio della terza lingua (annuale), che potrà essere scelta fra le seguenti: francese, inglese, spagnola, tedesca, russa
- si acquisiscono le abilità informatiche (Informatica per le lingue) previste dall'ordinamento del corso

Sono obbligatori due insegnamenti di Teologia, come previsto dallo Statuto di Ateneo.





Lo studente ha la possibilità di trascorrere periodi di studio all'estero nell'ambito del progetto Erasmus, mantenendo l'impostazione del proprio piano di studi. Qualora voglia usufruire dell'offerta di stages e tirocini predisposta dal competente ufficio dell'Ateneo, gli saranno riconosciuti crediti aggiuntivi.

È una caratteristica della nostra Università l'impegno per una formazione integrale della persona (perseguito, tra l'altro, attribuendo alcuni crediti ad un apprendimento fortemente formativo come quello delle discipline teologiche).

Ci si attende che alla fine del percorso di studi lo studente abbia sviluppato padronanza di sé e sicurezza delle proprie competenze, comportamenti socialmente integrati, attenzione alla differenza culturale e religiosa, sensibilità ai valori della solidarietà, forte motivazione culturale e deontologica rispetto all'esercizio di qualunque professione.

## PROSEGUIRE GLI STUDI

Il corso di studi consente l'acquisizione delle competenze di base per accedere al curriculum linguistico della Laurea Magistrale in Relazioni internazionali (LM 52). Assicura anche i requisiti di base per accedere, conseguita la Laurea Magistrale prevista dalle normative, alla successiva formazione per l'insegnamento delle lingue, culture e letterature straniere nella scuola secondaria.







**CORSO DI LAUREA TRIENNALE**

---

**ECONOMIA  
AZIENDALE  
E BANCARIA**

---

**Classe di Laurea L 18**

**DIPARTIMENTO DI SCIENZE ECONOMICHE,  
POLITICHE E DELLE LINGUE MODERNE**

**PRESIDENTE DEL CORSO DI LAUREA**

**Prof. Luigino Bruni  
E-mail: [l.bruni@lumsa.it](mailto:l.bruni@lumsa.it)**



## L 18 - Classe delle Lauree in Scienze dell'economia e della gestione aziendale

### REQUISITI DI INGRESSO

L'ammissione al corso di Laurea in *Economia aziendale e bancaria* L 18 è subordinata al possesso di un diploma di scuola media superiore di durata quinquennale o di altro titolo di studio conseguito all'estero e riconosciuto idoneo.

Sono, inoltre, richiesti un buon livello di cultura generale, attitudine al ragionamento logico-deduttivo, competenza nella comprensione dei testi, conoscenze di base di matematica e della lingua inglese.

L'iscrizione al primo anno è preceduta da una prova d'ingresso finalizzata alla verifica delle conoscenze del candidato e all'individuazione della preparazione iniziale dello studente.

Se, mediante la prova d'ingresso risulta una preparazione di base sufficiente all'ammissione ma inferiore ai requisiti previsti dal corso di Laurea, verrà richiesta la frequenza obbligatoria al pre-corso di "Introduzione alla matematica" durante il primo semestre del primo anno

La prova d'ingresso è articolata in due parti.

**Prima parte:** domande di cultura generale e comprensione del testo a risposta multipla.

**Seconda parte:** quesiti a risposta multipla, su questioni di Matematica e di logica.

I testi suggeriti per la preparazione sulla parte di matematica e di logica sono:

- Cohen, Gilles (a cura di), *Pitagora si diverte*, Mondadori, 2006.
- Bramanti, M., Travaglini, G., *Matematica: questione di metodo/come affrontare la fatica dello studio e scoprire la bellezza*, Zanichelli, 2010.

### PRE-CORSO INTRODUZIONE ALLA MATEMATICA

Il pre-corso è obbligatorio per coloro i quali hanno conseguito una votazione al test di ammissione (seconda parte) inferiore a quella indicata nel test stesso; è comunque aperto a chiunque, iscritto al corso di Laurea in *Economia aziendale e bancaria* L 18, voglia frequentarlo.

Gli argomenti trattati nel pre-corso sono:

- risoluzione di equazioni e disequazioni algebriche di primo e secondo grado
- elementi di geometria euclidea e analitica
- definizioni e prime proprietà delle funzioni polinomiali, esponenziali, logaritmiche e trigonometriche
- linguaggio della teoria degli insiemi

La partecipazione al pre-corso non consente l'acquisizione di Crediti Formativi Universitari (CFU) validi per la carriera dello studente.

## PROFILO DEL CORSO DI LAUREA

Il corso di Laurea in *Economia aziendale e bancaria* fornisce conoscenze di metodo e di contenuti culturali, scientifici e professionali con particolare attenzione alla gestione aziendale e bancaria, alla struttura interna dell'azienda e al contesto in cui opera e con cui interagisce.

Il Corso è articolato nelle seguenti *Aree di interesse*:

- Esperti contabili (in accordo con l'Ordine dei dottori commercialisti e degli esperti contabili di Roma)
- Economia e società
- Finanza e intermediari finanziari

## OBIETTIVI FORMATIVI DEL CORSO DI LAUREA

Il corso di Laurea fornisce conoscenze di metodo e di contenuti culturali, scientifici e professionali con particolare attenzione alla gestione aziendale e bancaria, alla struttura interna dell'azienda e al contesto in cui opera e con cui interagisce. Studiare economia alla LUMSA significa avvicinare aziende, mercati e finanza da una prospettiva incentrata sulla competenza e sugli strumenti, ma anche sull'etica, sulla responsabilità sociale dell'impresa e sugli autentici valori umani che l'economia e la finanza hanno smarrito in questi ultimi decenni di crisi. Studiare economia alla LUMSA significa poi trascorrere gli anni decisivi della propria formazione umana e professionale in un'istituzione e in un ambiente umano attenti alla persona e alla cura delle relazioni tra studenti, docenti e personale amministrativo.

Le principali aree professionali di sbocco nel mercato del lavoro riguardano le imprese pubbliche e private, assicurazioni, aziende di credito, istituzioni finanziarie, società di analisi e di ricerca, attività professionali, imprese di servizi, anche del settore non profit e della economia sociale e civile. Le conoscenze acquisite durante il corso di Laurea in *Economia aziendale e bancaria* consentono



Lo svolgimento di funzioni manageriali e imprenditoriali sia in aziende private che pubbliche e nelle libere professioni nell'area economica, con una particolare attenzione alla persona e al bene comune. La formazione del laureato in *Economia aziendale e bancaria* è incentrata sullo studio di discipline caratterizzanti l'ambito aziendale e bancario, da un punto di vista quantitativo, giuridico, gestionale, amministrativo, etico, anche in qualità di esperto contabile e revisore dei conti. Gli studenti acquisiscono, quindi, competenze per comprendere, analizzare e interpretare i fenomeni economici, sociali e aziendali, anche attraverso l'uso di strumenti e metodologie di analisi quantitativa, e i buoni risultati occupazionali dei nostri laureati lo attestano ogni anno di più.



Sono previste sia lezioni frontali che esercitazioni, laboratori, stage e tirocini, con il particolare obiettivo di sviluppare le capacità di *problem solving* e di comunicazione di ciascuno studente, nonché di stimolare l'attitudine al lavoro di gruppo.

Ai fini del rilascio del titolo è obbligatorio il superamento di 2 esami nelle discipline teologiche.

## AREE PROFESSIONALI DI SBOCCO

Imprese pubbliche e private, assicurazioni, aziende di credito, istituzioni finanziarie, società di analisi e di ricerca, attività professionali, imprese di servizi, profit e no profit.

## PROFILI PROFESSIONALI

Le conoscenze acquisite durante il corso di Laurea in *Economia aziendale e bancaria* consentono lo svolgimento di funzioni manageriali e imprenditoriali sia in aziende private che pubbliche e nelle libere professioni nell'area economica (Commercialisti, Fiscalisti, Consulenti del lavoro).

## LAUREE MAGISTRALI AD ACCESSO DIRETTO

La Laurea triennale in *Economia aziendale e bancaria* permette l'accesso diretto al corso di Laurea Magistrale in Economia, management e amministrazione d'azienda (LM 77).

## DIDATTICA

La didattica è organizzata in moduli e prevede lezioni, esercitazioni, verifiche di apprendimento, seminari di approfondimento e altre forme interattive. Si avvale anche di strumenti informatici.







**CORSO DI LAUREA TRIENNALE**

---

**SCIENZE POLITICHE  
E RELAZIONI  
INTERNAZIONALI**

---

**Classe di Laurea L 36**

**DIPARTIMENTO DI SCIENZE ECONOMICHE,  
POLITICHE E DELLE LINGUE MODERNE**

**PRESIDENTE DEL CORSO DI LAUREA**

**Prof.ssa Emanuela Giacobbe  
E-mail: [e.giacobbe@lumsa.it](mailto:e.giacobbe@lumsa.it)**





## L 36 - Classe delle Lauree in Scienze politiche e delle relazioni internazionali

### PROFILO DEL CORSO DI LAUREA

Il corso di Laurea in *Scienze politiche e relazioni internazionali* si propone di fornire un bagaglio di competenze culturali e professionali di carattere interdisciplinare nei settori economico-sociale, storico-politico, giuridico-istituzionale e internazionale. Gli sbocchi occupazionali sono quelli tradizionali di questo ambito di studi: le istituzioni nazionali e internazionali, le regioni e gli enti locali, le associazioni no profit, la comunicazione. Il corso è triennale e prevede l'acquisizione di 180 CFU. Uno spazio privilegiato viene assegnato all'apprendimento delle lingue straniere. Diversi insegnamenti possono essere, in alternativa all'italiano, frequentati e sostenuti in lingua inglese.

### AREE PROFESSIONALI DI SBocco

Le conoscenze acquisite con il corso di Laurea in *Scienze politiche e relazioni internazionali* consentono di svolgere attività professionali con funzioni di responsabilità e specifiche competenze in campo internazionalistico sia presso organismi ed istituzioni internazionali (Nazioni Unite, Unione Europea, Nato, FAO, associazioni solidaristiche ed enti non governativi) sia nella pubblica amministrazione (centrale e locale) sia in campo parlamentare. I laureati hanno la possibilità di collocarsi anche presso aziende private industriali o commerciali, con particolare riferimento a quelle che operano sul mercato internazionale. Il carattere interdisciplinare del corso consente altresì l'inserimento dei laureati nella sfera della comunicazione (gestione di pubbliche relazioni, carriera giornalistica, editoria).

### OBIETTIVI FORMATIVI

I laureati in *Scienze politiche e relazioni internazionali* posseggono le nozioni e gli strumenti di carattere multidisciplinare necessari alla comprensione della realtà contemporanea, considerata nelle sue

diverse componenti: politica, economica, sociale, giuridico-istituzionale. Pur senza trascurare la dimensione nazionale, il corso di Laurea si caratterizza per la particolare attenzione che intende porre allo studio della vita politica internazionale, muovendo dalla constatazione che per effetto della globalizzazione nessuna dinamica politica, sociale o economica risulti comprensibile se confinata in una dimensione semplicemente statale. L'analisi, la comprensione e l'interpretazione di questi fenomeni richiedono però una specifica professionalità e particolari competenze. Competenze, che non possono essere il risultato di un'improvvisazione dilettantistica, ma che devono maturare attraverso un corso di studi di alta specializzazione e caratterizzato da un approccio rigorosamente interdisciplinare. Obiettivo del corso di Laurea è dunque quello di formare professionisti della politica internazionale in grado di rispondere, grazie alle competenze acquisite nel percorso di studi, alle esigenze provenienti dalla comunità nazionale ed internazionale, raccolte e tradotte in razionali strategie di intervento politico.

## REQUISITI DI INGRESSO

- Diploma di Scuola secondaria superiore o altro titolo conseguito all'estero, riconosciuto idoneo
- Numero programmato: 120 studenti. Consultare il Bando specifico sul sito [www.lumsa.it](http://www.lumsa.it)

## DIDATTICA

L'organizzazione didattica è impostata su corsi di durata annuale e semestrale.

Le lezioni possono essere supportate dall'utilizzo di strumenti informatici e audiovisivi per assicurare una maggiore interazione tra docente e studenti. I servizi di tutorato e di orientamento assicurano una costante assistenza agli studenti anche nella fase dello studio individuale.

Il corso di Laurea prevede stage presso uffici e rappresentanze all'estero del Ministero degli Affari Esteri, amministrazioni pubbliche, organizzazioni internazionali e presso aziende e pubbliche e private.

## INSEGNAMENTI

I anno:

- Economia politica o *Economics*
- Elementi di diritto privato
- Istituzioni di diritto pubblico
- Sociologia generale
- Storia contemporanea
- Lingua inglese
- Scienza politica
- Teologia Sacra Scrittura





### II anno:

- Storia delle dottrine politiche
- Storia delle relazioni internazionali
- Metodologia delle scienze statistiche e sociali
  
- Diritto amministrativo
- Abilità informatiche
- Lingua francese  
*oppure*  
Lingua spagnola  
*oppure*  
Lingua tedesca
- Scienza dell'amministrazione
- Teologia dogmatica
- Attività a scelta dello studente

### III anno:

- Diritto dell'Unione Europea o *European Union Law*  
*oppure*  
Diritti e libertà fondamentali
- Lingua inglese
- Storia del movimento sindacale e dei partiti politici
- Relazioni internazionali
- Sociologia dei fenomeni politici
- Politica economica
- Attività a scelta dello studente



## PROSEGUIRE GLI STUDI

Il corso di Laurea triennale in *Scienze politiche e relazioni internazionali* trova il suo naturale sbocco nel corso di Laurea Magistrale in *Relazioni internazionali* (LM 52) attivato dalla LUMSA. Tale corso consente di completare in maniera coerente e razionale il percorso di studi avviato con la laurea di primo livello. Per i laureati in *Scienze politiche e relazioni internazionali* è previsto, infatti, l'accesso diretto senza verifica dei requisiti.



**CORSO DI LAUREA MAGISTRALE**

---

# **RELAZIONI INTERNAZIONALI**

---

**Classe di Laurea LM 52**

**DIPARTIMENTO DI SCIENZE ECONOMICHE,  
POLITICHE E DELLE LINGUE MODERNE**

**PRESIDENTE DEL CORSO DI LAUREA**

**Prof.ssa Valentina Sabato  
E-mail: [v.sabato@lumsa.it](mailto:v.sabato@lumsa.it)**





## PROFILO DEL CORSO DI LAUREA

Il corso di Laurea Magistrale in *Relazioni internazionali* forma figure professionali di elevato livello capaci di analizzare, interpretare e gestire le dinamiche politiche e sociali, sia sul fronte interno che internazionale, di programmare e realizzare strategie operative di elevata complessità, di comunicare fluentemente in forma scritta ed orale in due lingue straniere e di applicare le lingue agli ambiti economico, giuridico, storico e politico, tenendo conto dei linguaggi settoriali e della loro specifica terminologia.

Il percorso formativo, a carattere fortemente multidisciplinare, è articolato in due aree di interesse: l'area *Politica e governo internazionale*, orientata sui grandi temi della governance mondiale decisivi anche per operare nel più classico ambito nazionale, e l'area *Lingue per le relazioni internazionali*, che approfondisce lo studio di due lingue europee e dei relativi contesti storico-culturali. La durata normale del Corso è di due anni. Per conseguire la Laurea Magistrale lo studente deve avere conseguito 120 CFU.

Il corso di Laurea Magistrale in *Relazioni internazionali* è convenzionato con il percorso professionale

«Affaires et Négociation Internationales» del Master (laurea di II livello) Langues Etrangères Appliquées dell'Università di Lille 3 per il rilascio di un doppio titolo. L'accordo può riguardare ogni anno fino a 10 studenti. Gli studenti verranno selezionati tra gli iscritti al corso di Laurea Magistrale in *Relazioni internazionali* che abbiano in lingua francese almeno il livello B2.

## AREE PROFESSIONALI DI SBocco

Il laureato magistrale in *Relazioni internazionali* può:

- accedere al grado iniziale della carriera diplomatica attraverso pubblico concorso per titoli ed esami bandito dal Ministero degli Affari Esteri
- può svolgere funzioni di elevata responsabilità presso organismi e istituzioni internazionali (Nazioni Unite, Unione Europea, Nato, Fao, ecc.) oppure nazionali (Presidenza della Repubblica, Senato, Camera dei Deputati, Corte Costituzionale, Presidenza del Consiglio e Ministeri)
- svolgere attività gestionale e di direzione presso aziende private, in particolare quelle che operano sui mercati internazionali



- svolgere attività professionali in ambiti specifici delle relazioni internazionali, come la tutela dei diritti umani, la salvaguardia dell'ambiente, la partecipazione ad operazioni umanitarie e di *peace-keeping* presso organismi pubblici e privati, associazioni solidaristiche ed enti non governativi nazionali ed internazionali

I contenuti culturali e la multidisciplinarietà del Corso rappresentano inoltre uno strumento fondamentale per l'inserimento nella sfera della comunicazione (avvio alla carriera giornalistica, editoria, pubbliche relazioni, ecc.).



## OBIETTIVI FORMATIVI

Il laureato magistrale in *Relazioni internazionali* possiede:

- conoscenze avanzate in campo multidisciplinare, segnatamente nel settore storico, giuridico, economico e politologico
- un livello di piena padronanza in almeno una lingua di comunicazione internazionale e almeno un livello di padronanza in una seconda lingua, con elevate competenze di comprensione e di produzione scritte e orali, di elaborazione di fonti sia parlate che scritte e di comunicazione e solide conoscenze dei contesti storico-culturali
- approfondite conoscenze informatiche, teoriche e pratiche

Alla fine del Corso gli studenti acquisiscono approfondite capacità di analisi e di comprensione di fenomeni complessi in ambito politico, economico e sociale. In particolare sono in grado di integrare gli strumenti teorici e le conoscenze astratte provenienti da ambiti disciplinari diversi al fine di comprendere e affrontare tematiche concrete complesse e multiformi.

## REQUISITI DI INGRESSO

- Laurea di I livello nelle classi L 36 Scienze politiche e delle relazioni internazionali (classe 15 ex DM 509/99) e L 11 Lingue e culture moderne (classe 11 ex DM 509/99)
- altro titolo di studio universitario, anche conseguito all'estero e riconosciuto idoneo, comprensivo di almeno 60 CFU complessivi in settori scientifico-disciplinari previsti dalla tabella della classe L 36  
Le conoscenze richieste per l'accesso sono accertate automaticamente nel caso di possesso dei requisiti curriculari. In caso contrario, l'adeguatezza della preparazione iniziale è verificata mediante prove scritte e/o orali
- gli studenti provenienti da altri Atenei devono sostenere un colloquio presso l'Ufficio Orientamento che rilascerà un visto

Consultare il Bando specifico sul sito [www.lumsa.it](http://www.lumsa.it)

## DIDATTICA

La didattica verrà svolta mediante lezioni frontali, seminari, esercitazioni, esercitazioni in laboratorio (linguistico e informatico), stage e tirocini presso uffici e rappresentanze all'estero del Ministero degli Affari Esteri, presso organizzazioni internazionali e presso Regioni ed enti locali o altra attività professionalizzante.

I servizi di tutorato e di orientamento assicurano assistenza agli studenti anche nella fase dello studio individuale. Singoli insegnamenti sono impartiti in lingua inglese.

## INSEGNAMENTI

### I anno - Attività formative comuni

- Storia dell'integrazione europea
- Economia politica  
*oppure*  
International Economics
- Diritto internazionale
- I lingua (lingua francese, spagnola, inglese, tedesca)
- Attività a scelta
- Teologia morale

### I anno - Area: Politica e governo internazionale

- Filosofia politica
- Organizzazioni internazionali

### I anno - Area: Lingue per le relazioni internazionali

- Geografia economico-politica
- Il lingua (lingua francese, spagnola, inglese, tedesca)

### II anno - Attività formative comuni

- Informatica per le scienze sociali
- Teologia su temi specifici
- Attività a scelta
- Stage, tirocinio, altre attività formative
- Prova finale

### II anno - Area: Politica e governo internazionale

- Storia delle istituzioni politiche
- Il lingua (lingua francese, spagnola, inglese, tedesca)
- Diritto costituzionale italiano e comparato



### II anno - Area: Lingue per le relazioni internazionali

- Le società multiculturali
- I lingua (lingua francese, spagnola, inglese, tedesca)
- Storia della cultura I lingua
- Storia della cultura II lingua

## PROSEGUIRE GLI STUDI

Il laureato magistrale in *Relazioni internazionali* può accedere al III ciclo di formazione accademica (Master di II livello, Corsi di perfezionamento scientifico, Dottorato di ricerca). In particolare la LUMSA offre la possibilità di approfondire ulteriormente la formazione specialistica nel campo degli studi politici e internazionali con il Master di II livello per *Esperti in politica e relazioni internazionali*. Tale Master gode del riconoscimento da parte del Ministero degli Affari Esteri della qualifica di corso idoneo alla preparazione per il concorso alla carriera diplomatica.



**CORSO DI LAUREA MAGISTRALE**

---

**ECONOMIA,  
MANAGEMENT  
E AMMINISTRAZIONE  
D'AZIENDA**

---

**Classe di Laurea LM 77**

**DIPARTIMENTO DI SCIENZE ECONOMICHE,  
POLITICHE E DELLE LINGUE MODERNE**

**PRESIDENTE DEL CORSO DI LAUREA**

**Prof. Giovanni Ferri  
E-mail: [g.ferri@lumsa.it](mailto:g.ferri@lumsa.it)**



## LM 77 - Classe delle Lauree Magistrali in Scienze economico-aziendali

### REQUISITI DI INGRESSO

Per essere ammessi al corso di Laurea Magistrale LM 77 occorre essere in possesso di una Laurea, triennale o quadriennale, o di un Diploma Universitario, attivati presso un ateneo italiano, ovvero di un altro titolo di studio conseguito all'estero riconosciuto idoneo.

Per accedere alla LM 77 si richiedono almeno 40 CFU conseguiti in uno o più dei seguenti settori scientifico disciplinari (SSD):

#### Ambito disciplinare AZIENDALE

- SECS-P/07 Economia aziendale
- SECS-P/08 Economia e gestione delle imprese
- SECS-P/09 Finanza aziendale
- SECS-P/10 Organizzazione aziendale
- SECS-P/11 Economia degli intermediari finanziari
- ING-IND/35 Ingegneria economico-gestionale
- AGR/01 Economia ed estimo rurale

#### Ambito disciplinare ECONOMICO

- SECS-P/01 Economia politica
- SECS-P/02 Politica economica
- SECS-P/03 Scienza delle finanze
- SECS-P/04 Storia del pensiero economico
- SECS-P/05 Econometria
- SECS-P/06 Economia applicata
- SECS-P/12 Storia economica

#### Ambito disciplinare GIURIDICO

- IUS/01 Diritto privato
- IUS/04 Diritto commerciale
- IUS/05 Diritto dell'economia





- IUS/07 Diritto del lavoro
- IUS/09 Istituzioni di diritto pubblico
- IUS/12 Diritto tributario

#### **Ambito disciplinare STATISTICO-MATEMATICO**

- SECS-S/01 Statistica
- SECS-S/03 Statistica economica
- SECS-S/06 Metodi matematici dell'economia e delle scienze attuariali e finanziarie
- MAT/03 Geometria
- MAT/05 Analisi matematica
- MAT/06 Probabilità e statistica matematica
- MAT/09 Ricerca operativa

La verifica della personale preparazione verrà fatta sulla base del curriculum di studi presentato dallo studente.

La sottoscrizione di apposita Convenzione con l'Ordine dei Dottori Commercialisti e degli Esperti Contabili di Roma, permette, a coloro che presenteranno uno specifico piano di studi, di soddisfare i requisiti necessari per l'accesso alla professione di dottore commercialista di cui al D.Lgs. 28 giugno 2005, n. 139, nonché la formazione per lo svolgimento dell'attività di revisore legale dei conti di cui al D.Lgs. 27 gennaio 2010, n. 39 e consentire l'immediata iscrizione al relativo registro del tirocinio dell'Ordine dei Dottori Commercialisti e degli Esperti Contabili di Roma.





Chi vuole iscriversi in regime di convenzione con l'ordine territoriale dei Dottori Commercialisti di Roma deve, oltre ai requisiti di cui al punto precedente:

- avere conseguito la Laurea in una delle seguenti classi o possedere altro titolo di studio conseguito all'estero, riconosciuto idoneo e aver maturato almeno 24 crediti formativi universitari nel settore SECS-P/07, e almeno 15 crediti nei settori SECS-P/08, SECS-P/09, SECS-P/10, SECS-P/11

**Laurea nelle classi (ex D.M. 270/04):**

- L 18 Scienze dell'economia e della gestione aziendale
- L 33 Scienze economiche

**Laurea nelle classi (ex. D.M. 509/99):**

- L 17 Scienze dell'economia e della gestione aziendale
- L 28 Scienze economiche

**Previgente ordinamento:**

- Laurea o Diploma Universitario (di durata almeno triennale) conseguiti in una Facoltà di Economia  
*oppure*

- avere conseguito la Laurea in una classe diversa dalle precedenti ed acquisito complessivamente un **minimo di sessanta (60) CFU**, negli ambiti di cui al precedente comma e aver maturato almeno 24 crediti formativi universitari nel settore SECS-P/07, e almeno 15 crediti nei settori SECS-P/08, SECS-P/09, SECS-P/10, SECS-P/11

La verifica dell'adeguatezza della preparazione personale sarà attuata su base curriculare, eventualmente integrata da una prova d'ingresso e/o colloquio con apposita commissione, allo scopo di mettere lo studente nelle condizioni migliori per lo svolgimento del corso di studio.

Possono effettuare domanda di pre-iscrizione anche i laureandi, rispettando gli stessi requisiti di accesso. I requisiti devono comunque essere soddisfatti entro il 31/12 dell'anno accademico di pre-iscrizione.



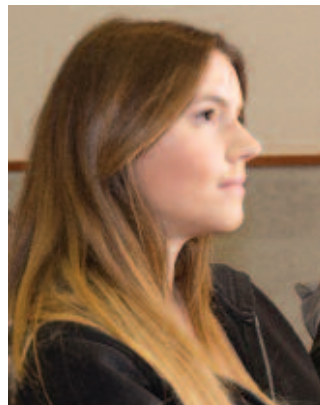
## PROFILO DEL CORSO DI LAUREA

La formazione del laureato magistrale in *Economia, management e amministrazione d'azienda* è incentrata sullo studio e sull'approfondimento delle discipline caratterizzanti la classe di Laurea Magistrale LM 77 ed è arricchita attraverso lo studio di discipline affini che permettono il completamento della formazione di laureati magistrali in vista di un loro più agevole inserimento nel mondo del lavoro, con particolare riferimento al mondo finanziario, alla direzione aziendale e alla libera professione.

Le discipline inserite nel percorso formativo, pertanto, consentiranno al laureato magistrale in *Economia, management e amministrazione d'azienda* di sviluppare competenze specifiche nella programmazione e gestione del cambiamento, nella gestione e nel governo delle imprese, nell'analisi delle dinamiche economiche e finanziarie. A livello di contesto, il Corso dedica particolare attenzione a educare alla consapevolezza delle specificità del contesto socio-economico europeo, nel cui ambito, una volta inseriti nel mondo del lavoro, i laureati dovranno utilizzare le competenze acquisite.

Ciò anche nella convinzione che occorre essere consapevoli di come tali specificità non siano risultanze occasionali, bensì discendano dai valori fondanti dell'Europa. Elementi costitutivi di tale consapevolezza sono: la comprensione dei meccanismi di governance dell'Unione Europea; il riconoscimento, con pari dignità rispetto a quelle che mirano solo al profitto, delle forme societarie rivolte agli stakeholder o, comunque, non orientate esclusivamente al lucro; l'attenzione alle aziende a controllo e gestione familiare; la considerazione delle varie forme di rappresentanza dei lavoratori e di altri stakeholder dell'azienda; la sensibilità al tema della sostenibilità non solo ambientale ma anche socio-economica.

Il focus su tale consapevolezza mira, da ultimo, a coniugare i valori europei con le conoscenze specifiche, in modo da rendere quanto più proficuo l'apporto manageriale per ottimizzare l'inserimento delle aziende nel complesso contesto economico globale. Gli studenti acquisiscono competenze sia nell'economia che nella gestione aziendale necessarie anche alla comprensione dei fenomeni economici rilevanti e delle loro ripercussioni sulla microstruttura aziendale.





Il laureato in *Economia, management e amministrazione d'azienda* avrà pertanto competenze operative, amministrative e normative, ed economico-finanziarie sulla gestione di aziende (sia bancarie che non) e sull'analisi delle dinamiche ad essa connesse.

La preparazione offerta consente, oltre al diretto inserimento nel mondo del lavoro (anche attraverso l'organizzazione di specifici stage e tirocini formativi), anche la prosecuzione del percorso formativo post-laurea (Dottorati di ricerca e Master di secondo livello). Sono previste sia lezioni frontali che esercitazioni, laboratori, stage e tirocini, con il particolare obiettivo di sviluppare le capacità di problem solving e di comunicazione di ciascuno studente, nonché di stimolare l'attitudine al lavoro di gruppo.

Il Corso è articolato in aree di interesse:

- Professione e consulenza (accordo con l'Ordine dei dottori commercialisti e degli esperti contabili di Roma)
- Management e finanza d'impresa
- Europa: governance e sostenibilità

## OBIETTIVI FORMATIVI DEL CORSO DI LAUREA

Obiettivo formativo del corso di Laurea Magistrale in *Economia, management e amministrazione d'azienda* è quello di preparare laureati magistrali con competenze avanzate nei settori dell'economia dei mercati finanziari, nell'economia aziendale e nella libera professione.

La formazione prevede in primo luogo un corpo di conoscenze comuni, in prevalenza di carattere aziendale, ma anche di tipo economico, giuridico e matematico-statistico; prevede, inoltre, un nucleo di conoscenze mirate, allo scopo di definire dei percorsi formativi con delle specifiche focalizzazioni.

In particolare, lo studente può costruirsi dei percorsi che:

- privilegiano la formazione manageriale nelle aree della finanza, del marketing, dell'amministrazione, del controllo e dei sistemi informativi
- privilegiano la formazione finanziaria, con particolare riferimento all'operatività dei mercati finanziari ed assicurativi
- privilegiano la formazione per la libera professione di dottore commercialista, prevedendo adeguati approfondimenti anche di carattere giuridico

Il piano studi prevede insegnamenti obbligatori, insegnamenti che hanno la finalità di costruire le competenze specialistiche di amministrazione, finanza e controllo, anche collegandole a tematiche volte a dare competenze interpretative della realtà economica, e insegnamenti a scelta, necessari per focalizzare le competenze in una specifica area di specializzazione. Ai fini del rilascio del titolo è obbligatorio il superamento di 2 esami nelle discipline teologiche.



## AREE PROFESSIONALI DI SBocco

Il laureato magistrale in *Economia, management e amministrazione d'azienda* ha specifiche competenze nel settore della libera professione e della consulenza, nel settore creditizio e finanziario e nella gestione di imprese, industriali e di servizi. In particolare, il laureato magistrale può svolgere i seguenti ruoli professionali e relative funzioni negli ambiti occupazionali indicati:

- Dottore commercialista - Libero professionista iscritto alla sezione A dell'albo unico dei dottori commercialisti e degli esperti contabili istituito dal d.lgs. n.139/2005 - Accede alla professione previo praticantato triennale e superamento dell'esame di Stato previsto dalla legge
- Consulente di impresa - Dotato di un profilo di competenze incentrato sia sulle discipline aziendali dell'area quantitativa, sia sulle discipline giuridiche, opera usualmente nell'ambito di team multifunzionali insieme ad altre figure professionali
- Quadro/Responsabile della funzione amministrazione, finanza e controllo di aziende di medie e grandi dimensioni - Accede alla posizione a seguito di un percorso di carriera interno alla funzione, oppure previa esperienza professionale
- Manager d'impresa/Dirigente d'impresa - Accede alla posizione a seguito di un percorso di carriera nella funzione, oppure previa esperienza professionale
- Esperto finanziario - Accede alla posizione previa esperienza professionale, oppure a seguito di un percorso di carriera interno alla funzione

## PROFILI PROFESSIONALI

Il laureato magistrale in *Economia, management e amministrazione d'azienda* può inserirsi, con funzioni anche di elevata responsabilità, presso banche, assicurazioni e altri intermediari finanziari, presso aziende industriali e di servizi, sia nel settore pubblico che in quello privato, può svolgere attività di consulenza, anche come libero professionista, può lavorare in società di revisione.

## DIDATTICA

La didattica è organizzata in moduli e prevede lezioni, esercitazioni, verifiche di apprendimento, seminari di approfondimento e altre forme interattive. Si avvale anche di strumenti informatici.







## Roma - sedi LUMSA

■	VIA POMPEO MAGNO, 22 00192 ROMA	Autobus: 30 linea espressa, 70, 81, 186, 224, 280, 590, 913 Metro A: fermata LEPANTO
●	PIAZZA DELLE VASCHETTE, 101 00193 ROMA	Autobus: 40 linea espressa, 23, 34, 62, 271, 280, 492, 982 Metro A: fermata OTTAVIANO
▲	BORGO SANT'ANGELO, 13 00193 ROMA	Autobus: 40 linea espressa, 23, 34, 62, 271, 280, 492, 982 Metro A: fermata OTTAVIANO
◆	VIA DI PORTA CASTELLO, 44 00193 ROMA	Autobus: 40 linea espressa, 23, 34, 62, 271, 280, 492, 982 Metro A: fermata OTTAVIANO

Per informazioni:  
[www.lumsa.it](http://www.lumsa.it) - [orientamento@lumsa.it](mailto:orientamento@lumsa.it)

[www.lumsa.it](http://www.lumsa.it)

